

「地域の仕事の棚卸し」とは

概要

- ・ 町内会等の既存組織が今まで地域で行ってきた維持管理活動や行事、会議などを「定量的」に洗い出し、今後の継続方法を検討する作業

方法

- ・ 資料調査：町内会、PTA、老人クラブ、各種団体等の総会資料
- ・ ヒアリング：各団体役員へ運営状況と課題の把握

活用策

- ・ 地域の特定の人が行っていた仕事量を皆で共有
- ・ やり方を変える、複数活動を重ねる、やめる、などの検討へ

a. 条件設定

- 【調査対象者】 民間事業者、住民団体、町内会
【調査方法】 ①総会資料による資料調査、②聞き取り（今後）
【調査対象地区】 指定する地区

b. 地域の維持管理にかかる業務抽出

- 【調査内容】
①実施内容（具体の作業内容）
②実施頻度（年間所要時間）

c. 負担量の把握（人工及び金額換算）

- 【調査内容】
①負担時間（直営）（人日）
②費用（検討中）

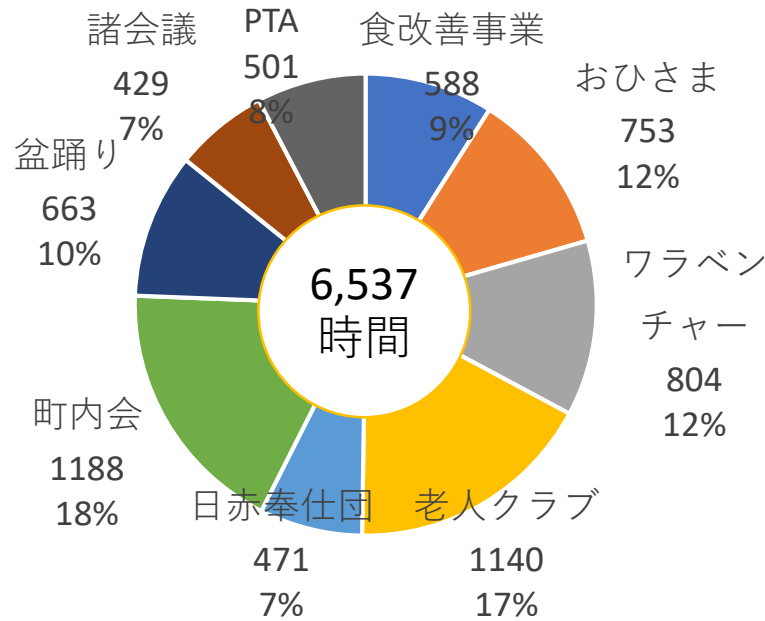
d. 持続の必要性検討

- 【調査内容】
①持続の必要性についてワークショップ等の議論（検討中）

e. 持続に向けた課題

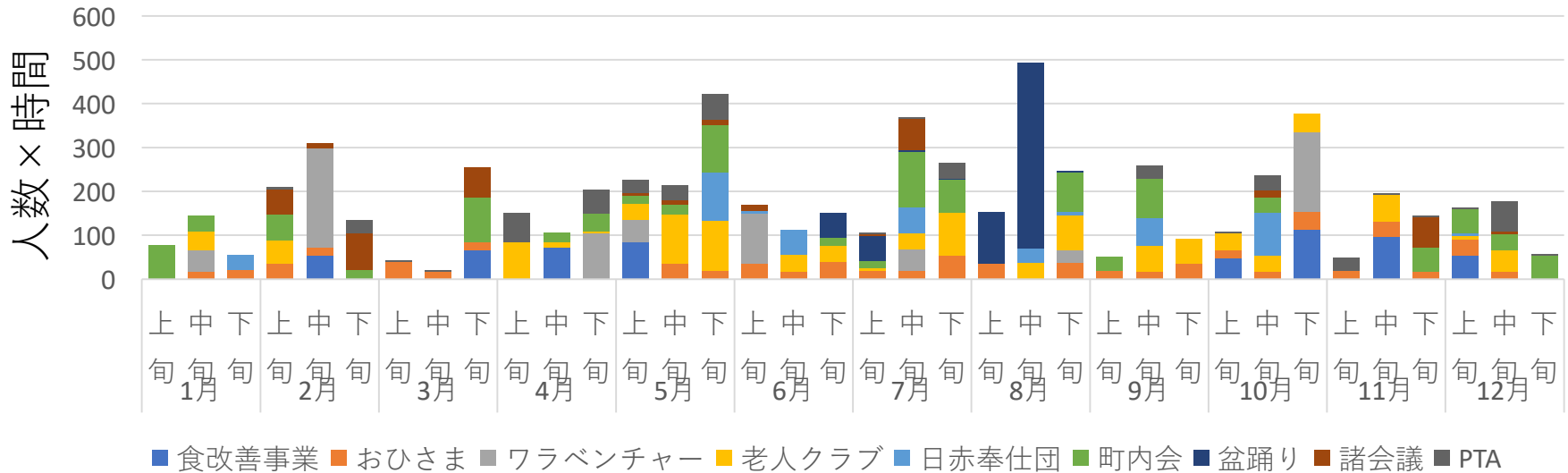
- 【調査内容】
①持続性確保に向けた課題と解決策の検討（検討中）

調査結果まとめ（全体）

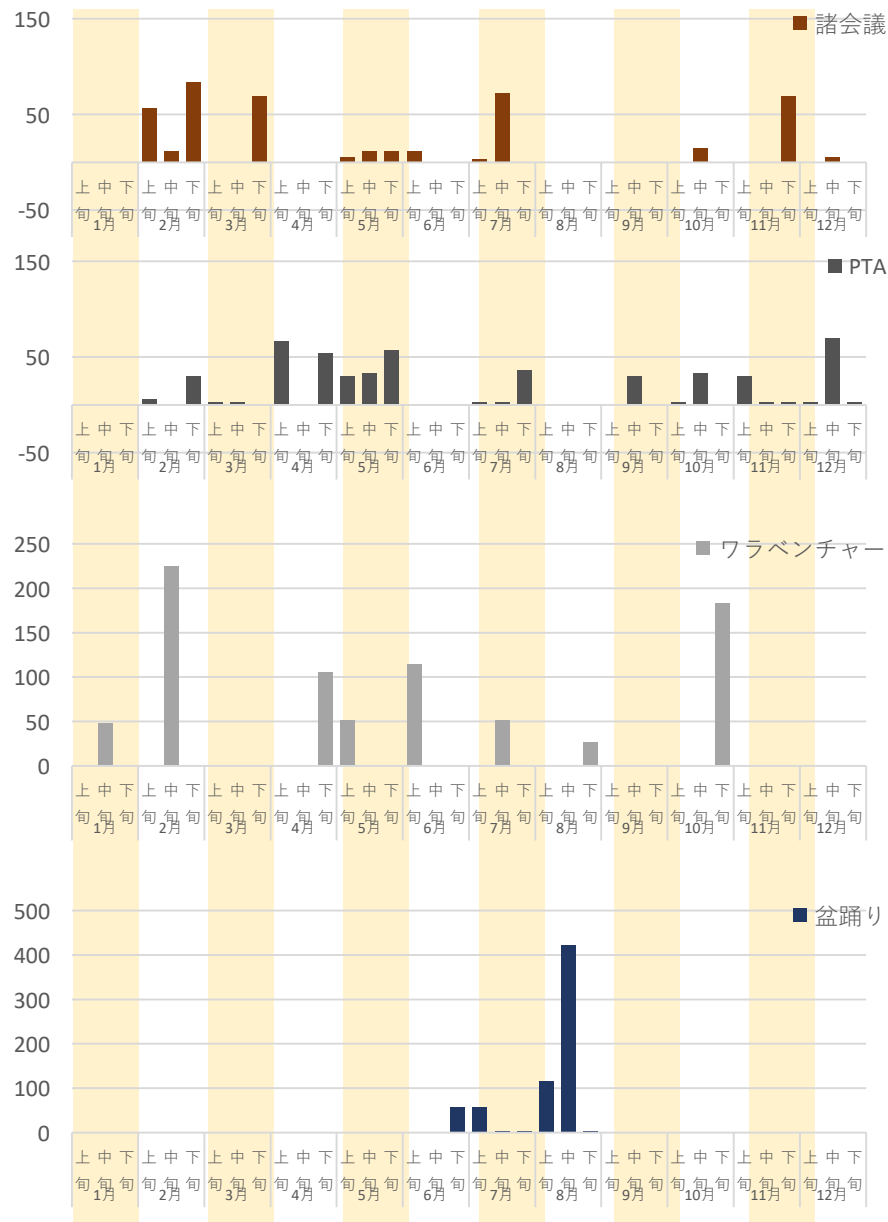
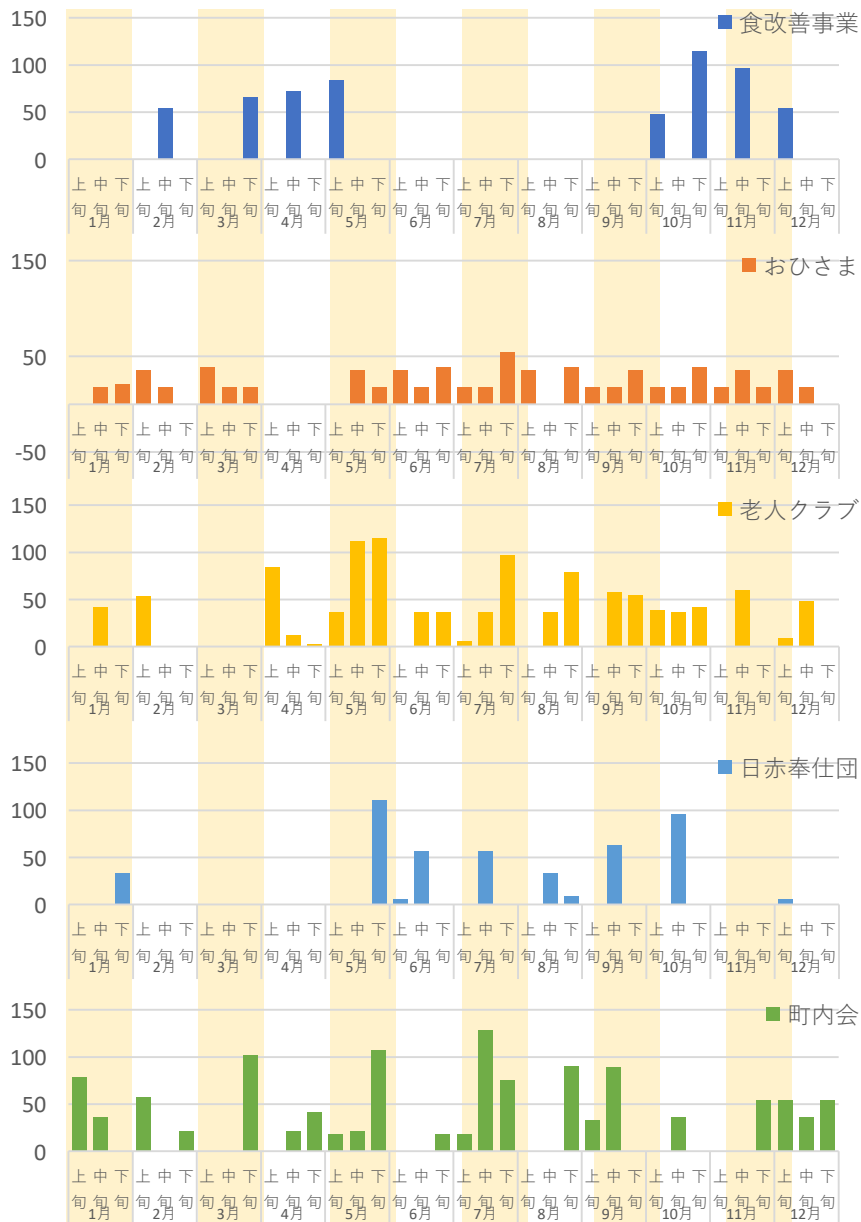


諸条件

- ・参加者数×所要時間を単位期間(上・中・下旬)で合計して算出
- ・会議などは一律3時間/回で計算
- ・イベントは実態に応じて時間換算
- ・運営参加者は総会資料から把握、一部は悪不能なものは役員が参加することとして役員数を入力
- ・R4年度活動をベースに換算、R4年度に活動が減っている又は無いもの(老人クラブ、盆踊り等)についてはR1年度実績を使用
- ・神社関係の動きがR4実績のため不十分(今後検討)
- ・サークル活動は含まれていない(今後検討)

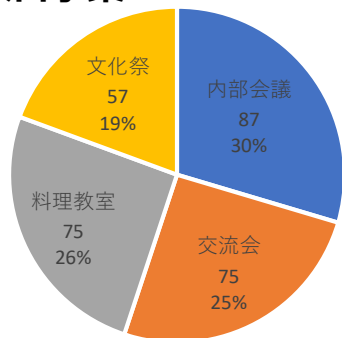


調査結果まとめ（事業別・時期別）

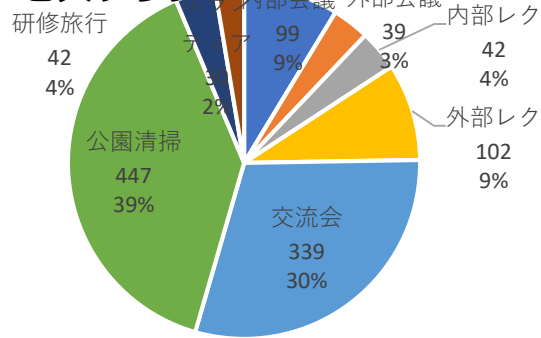


調査結果まとめ（事業別・活動別）

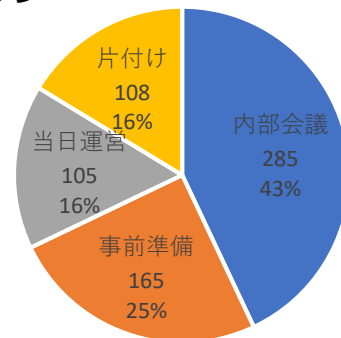
■食改善事業



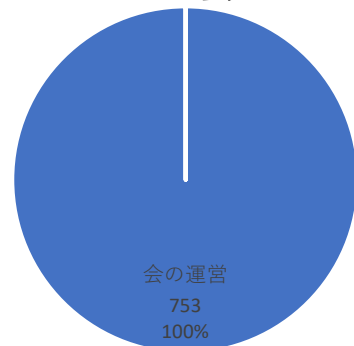
■老人クラブ



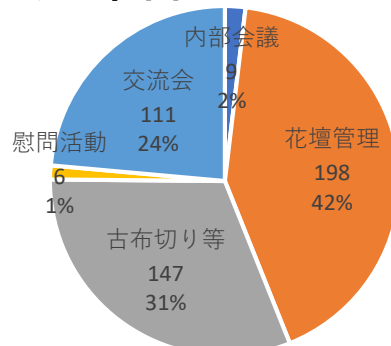
■盆踊り



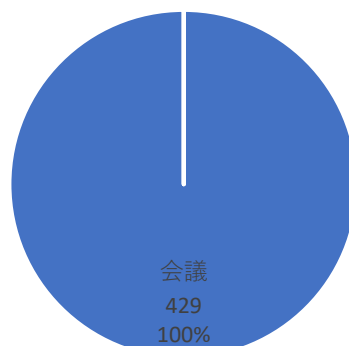
■おひさま子育て会



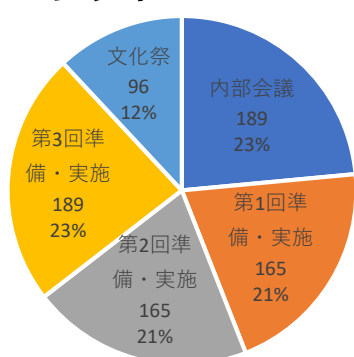
■日赤奉仕団



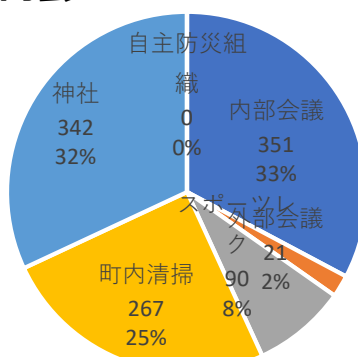
■諸会議



■ワラベンチャー



■町内会



■PTA

