

# 「といかん共同果樹園プロジェクト」看板設置概要

## ○プロジェクト

「地域づくりビジョン」の地域目標に向かって取り組む各種施策を実験的に実施して、新しい地域づくりの形を考えるもので、「といかん共同果樹園」は、農業引退後の生きがいづくり、各産業連携、観光資源化、産業化などを視野に住民主体で取組を進める

### 看板概要

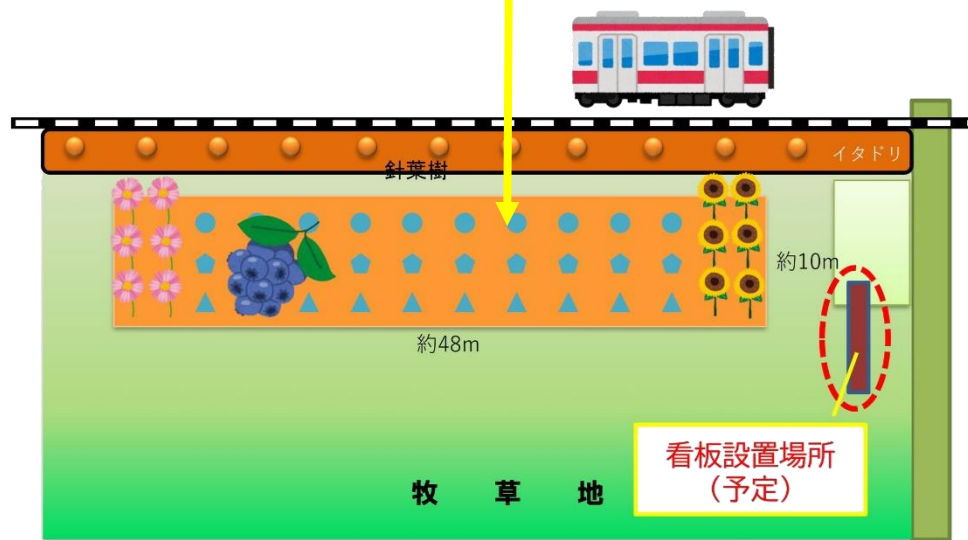
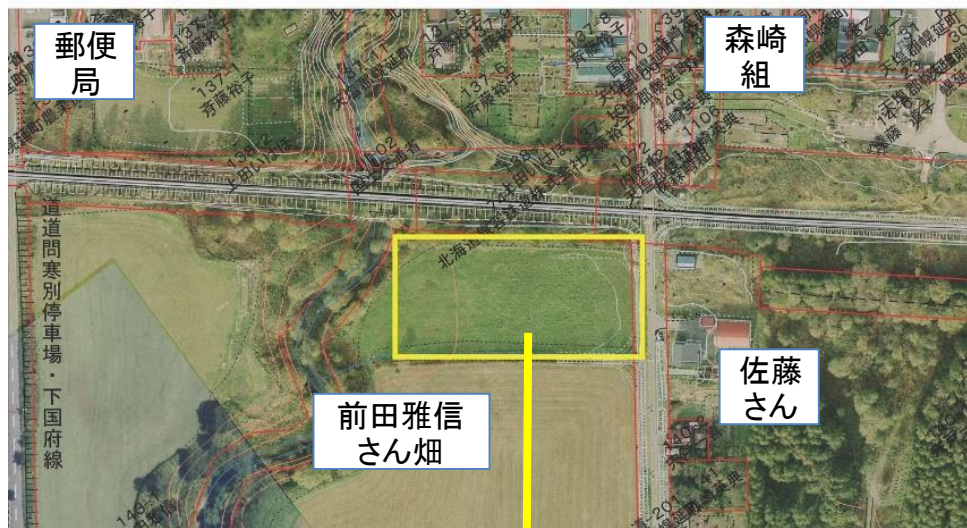
共同果樹園の地域の関り、作業進捗、地域来訪者へのPR用に看板を設置する

### 住民意見

- ・ 名称（愛称）を看板に掲げたい
- ・ 関わった人がわかるようにしたい
- ・ 作業進捗などの伝言板がほしい
- ・ 列車からも見えてPRできるように
- ・ 道路沿いに作業中などわかるような立て看板がほしい  
（一人だと行きにくい…）

### コンセプト

- ・ 自分たちで管理していく果樹園として自分たちで作り上げる看板にしたい
- ・ 住民のスキルを活かし活躍の場にしたい  
（デザイン、設置方法、管理方法等）



## 看板デザイン案等

- デザイン（案）
  - ・上部に横板を数枚張り付け「といかん共同果樹園」などとペンキ等で表示
  - ・下部の横板の上にホワイトボードのようなものを張り付け、作業進捗などを自由に記入、訂正できるようにする
- 検討事項
  - ・据え付けはコンクリートブロック等を予定するが、簡易に脱着できるよう留意する
  - ・冬期間の脱着が容易となるよう施工検討
  - ・風雨等への耐久性検討

## 看板見積額

- 消耗品費：20,000円程度
  - ・ペンキ等
- 原材料：180,000円程度
  - ・看板角材等

