

ほろ のベ ちょう
幌延町

って

こ ん な と こ

- 協力隊募集分野:限界集落阻止へのチャレンジに2名募集
- 幌延町の紹介:幌延町ってこんなところ！！

ほろのべちよう

幌延町 って こんなところ

稚内市

幌延町

- ・人口:2,307人(R元.10.31現在)
- ・面積:574.10km²(東京23区619km²)
- ・基幹産業:酪農業

北海道市町村面積ランキング			人口密度逆ランキング(2010国調)			
順位	市町村名	面積	順位	市町村名	人口	人口密度
1	北見市	1,427.41km ²	1	幌加内町	1,710人	2.2人/km ²
2	足寄町	1,408.04km ²	2	占冠村	1,394人	2.4人/km ²
:			:			
53	幌延町	574.10km ²	13	幌延町	2,677人	4.7人/km ²
:			:			
179	上砂川町	39.98km ²	179	札幌市	1,913,545人	1,706.8人/km ²
	千代田区	11.66km ²		千代田区	58,406人	5,009.1人/km ²

- 場所:見慣れた北海道地図の最北稚内市の南60km程度に位置
- 人口等:2,300人程度、面積574.10km²で東京23区程度、うち4割を北海道大学の研究林(225km²)
- 面積ランキング:北海道はでっかいので、179自治体のうち面積では53番目とそれほどでもない
- 人口密度逆ランキング:人口密度は4.7人/km²で13位と広大な大地に、少し町民がいるという程度。有楽町のある千代田区と比較すると、500m²で2,500人ですので、雲泥の差。



【みどころ・観光】

- 自然豊か：北海道はたいていどこも「自然が豊か」とアピールするしかない
- トナカイ：これからの時期忙しくなるトナカイが60頭程度飼育される日本で唯一のトナカイ観光牧場。別の地区では食用のトナカイも個人で150頭ほど飼育
- ブルーポピー：ヒマラヤの高地に咲くという青いケシをトナカイ観光牧場の敷地で栽培
- 秘境駅：最近、ところさんの番組で団長があちこち訪ね歩いていて、一般にも市民権を得るようになってきた、鉄道愛好家大好きな「秘境駅」PRしている。全国自治体で保有する秘境駅数がナンバーワンの6駅。中でも秘境駅ランキング9位の「糠南駅（ぬかなんえき）」は、草原の中にポツンと物置待合所が置かれる簡素な板張りホームが人気で、冬には有志により「糠南駅クリスマスパーティー」も開催されるなど人気を博している
- なぜ、秘境駅：ただなぜこれほどまでに秘境駅が多いのか...

ほろのべちよう
幌延町 っ て こんなとこ

ひきようえき
秘境駅 っ て…

生まれながらの
寂しい駅じゃなく

そこに 住む人がいなくなり
集落がさびれた 結果の姿

●秘境駅誕生経緯: 秘境駅は最初から秘境駅だったのではなく、昔は人も集落もあって日常的に利用されていたから駅が存在した。それが、人がいなくなり集落がさびれて、利用が少なくなり、どんどん秘境駅化したのが実態

ほろのべちよう

幌延町 って こんなとこ

秘境駅:安牛(やすうし)駅



●たとえば、安牛駅:駅前通りです！昔は左右に商店や民家が立ち並んで市街地を形成。今は何も無くなり、駅とゴミステーションだけが置かれている

●今、かろうじてある集落を何とか維持したい！

ほろのべちよう

幌延町 って こんなとこ

問寒別(といかんべつ)地区



- 集落支援事業の展開:今年から、問寒別地区でモデル事業展開
- 山の上から見下ろした「問寒別市街地」

ほろのべちよう

幌延町 っ て こんなとこ

問寒別(といかんべつ)地区



●メイン通りもこのとおり

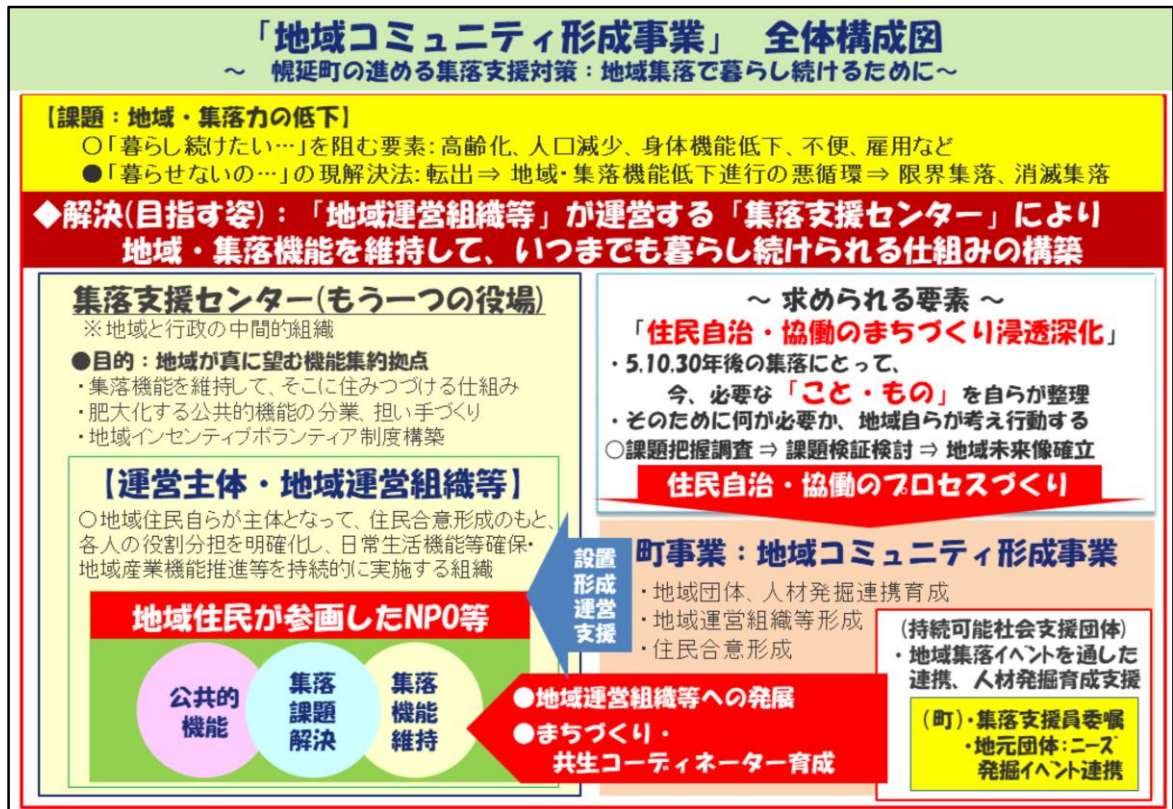
ほろのべちよう

幌延町 って こんなとこ

問寒別(といかんべつ)地区




●商店も1軒を残すのみ...



- そこで町では、集落機能を維持する取組を開始し、集落支援分野での地域おこし協力隊を募集
- ◎地域コミュニティ形成事業について
 - ・町で目指す形：地域集落で暮らし続けたいと願う人すべてが、そこに暮らすために必要な支援を提供
 - ・昔、普通にみられた、「向こう三軒両隣」の助け合い・支え合いの仕組みを、協力隊員などが担い手となって地域集落が真に必要とする支援を提供する「集落支援センター」を設置して、そこでサービスを提供して集落を維持していこうとする取組
 - ・来年2月に「おためし地域おこし協力隊」事業：おためしで地域を知ってもらおう体験事業を採用面接も兼ねて実施







ご清聴ありがとうございました

北海道 幌延町
企画政策課 企画政策グループ 山下 智昭