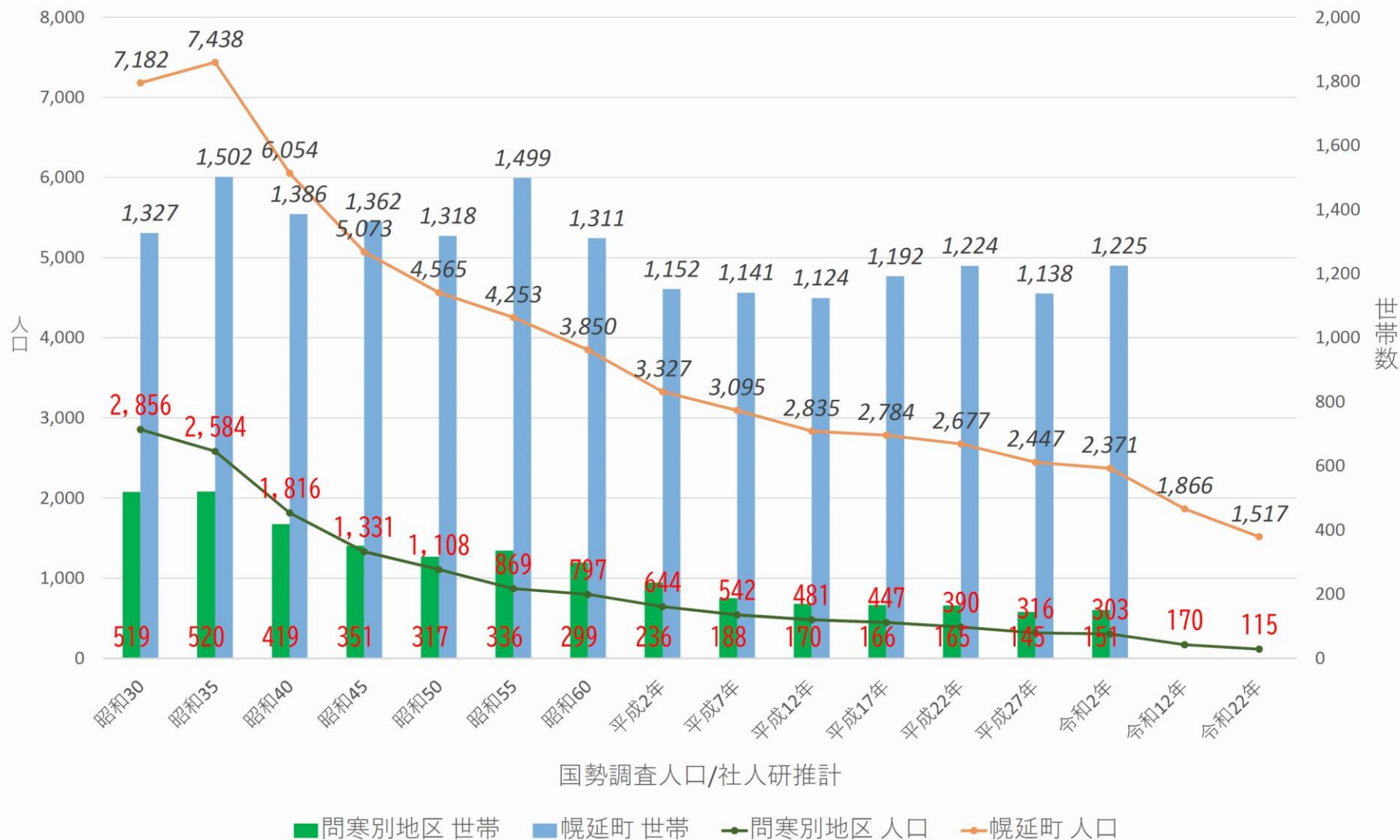


ふるさと 幌延・といかん

2025年11月3日
といかん・ふるさと同窓会
野々村町長：ふるさと報告

幌延町と問寒別地区の人口等推移

幌延町/問寒別地区 人口推移（国勢調査・社人研推計）



幌延町内の施設紹介

幌延町トナカイ観光牧場

1995(平成7)年:北進地区にオープン

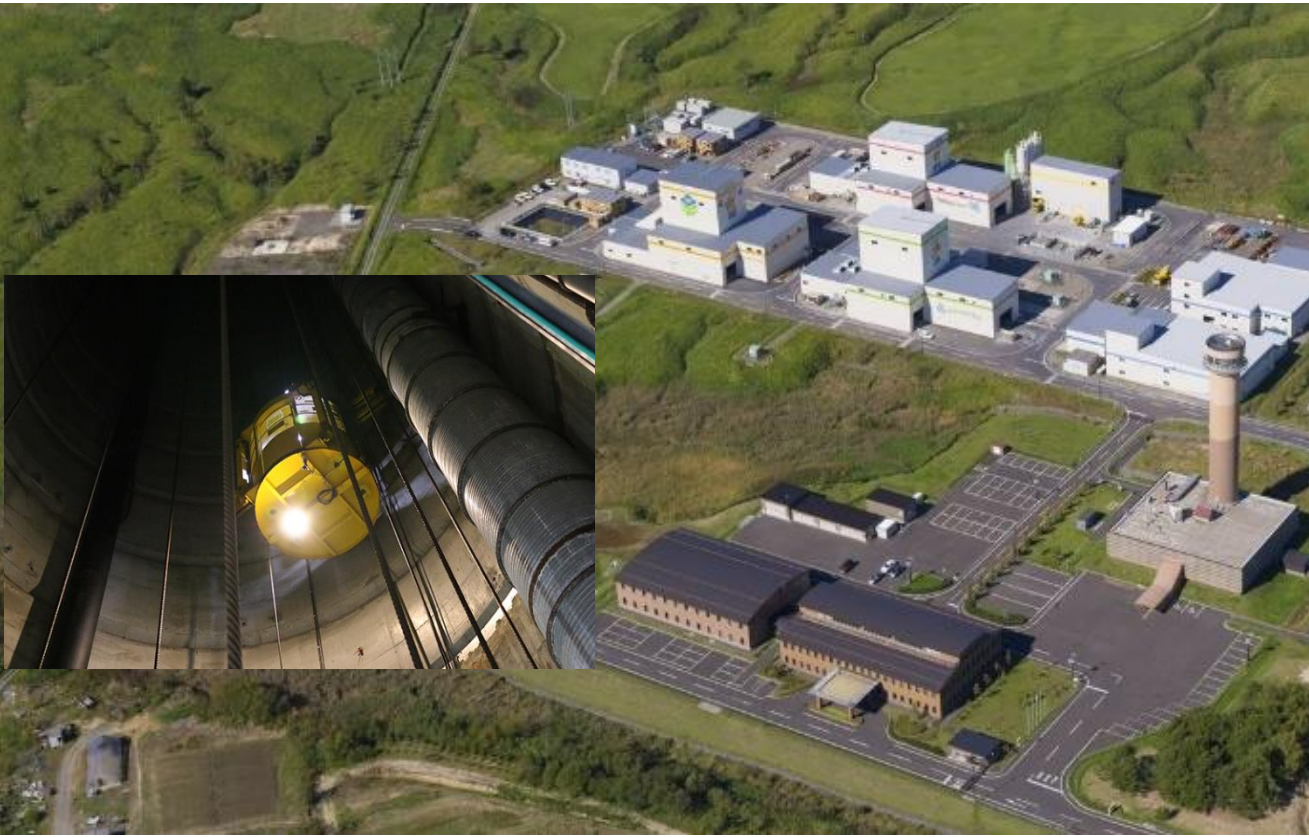
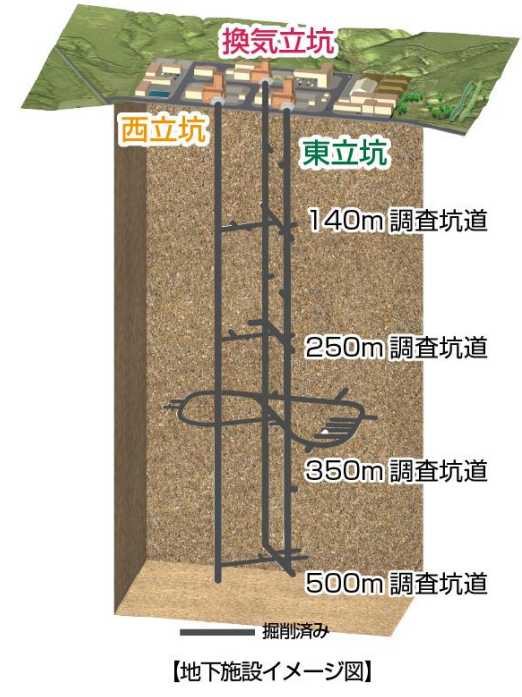
- ・国内唯一のトナカイの観光牧場
- ・現在30頭程度



幌延深地層研究センター

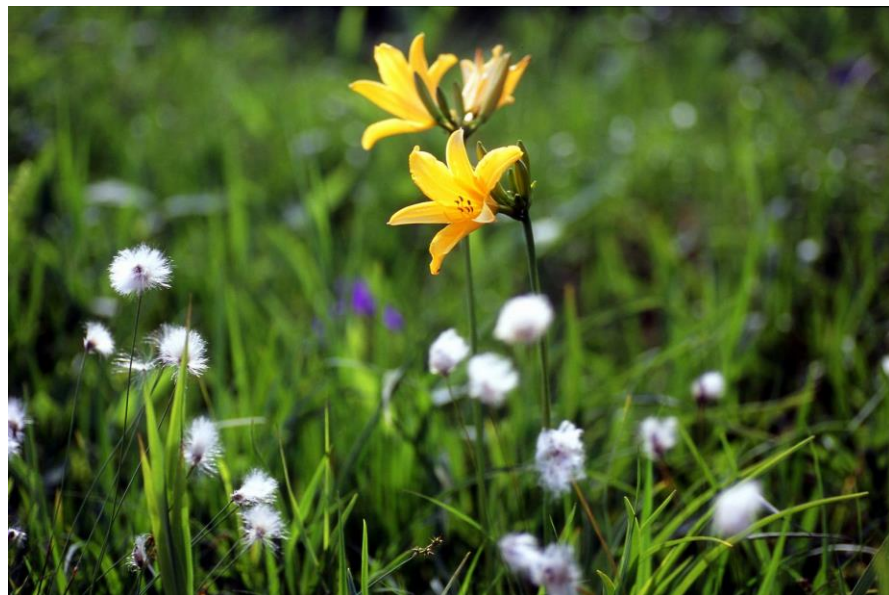
○高レベル放射性廃棄物地層処分研究施設

- ・2001(平成13)年:市街地でセンター開所、各種調査開始
- ・2006(平成18)年:北進地区へ事務所移転
- ・2007(平成19)年:ゆめ地創館会館
- ・2014(平成26)年:地下350m調査坑道で研究開始
- ・2019(令和元)年:令和2年度以降の研究受入決定
- ・2025(令和7)年:地下500m掘削完了



○国内最大の高層湿原

- ・幌延町と豊富町の216km²に及ぶ湿原
- ・パンケ沼:野鳥の楽園
- ・パンケ沼:天塩のしじみは実は幌延町
- ・2005(平成17)年:ラムサール条約登録
- ・2024(令和6)年:国立公園指定50周年



オトンルイ風力発電所（浜里地区）

○ツーリングマップルの表紙に！

- ・オロロンラインに並ぶ28基は荘厳！
- ・2000(平成12)年:町三セク設立
- ・2003(平成15)年:本格稼働
- ・2014(平成26)年:町株式大半を売却
- ・2027(令和9)年:延長を繰り返し運転継続
- ・他に浜里ウィンドファーム稼働中(ユーラス)



オトンルイ風力発電所（浜里地区）動画



幌延町内における今後の大型事業

○幌延中学校区義務教育学校整備

幌延小学校と中学校の校舎老朽化、児童生徒減少等を考慮し、小学校教育から中学校教育への円滑な接続を目指し、9年間の系統性を確保した教育課程を提供する義務教育学校を現在の幌延小学校を一部改修しながら整備します。

- ・2023（令和5）年度：基本構想
- ・2024（令和6）年度：基本設計
- ・2025（令和7）年度：実施設計
- ・2026（令和8）年度：建設工事、解体工事、外構工事等
- ・2027（令和9）年度：継続、竣工、開校予定
- ・2028（令和10）年度：解体工事等

○幌延町交流拠点施設整備

地域の多様なニーズに対応しつつ公共施設の集約を図ることため、生活支援機能、観光情報発信機能、保健福祉機能、高齢者福祉機能、交通拠点機能、防災機能を合わせ持った複合施設を整備します。

主な内容は、温浴、コインランドリー、観光案内等、健康・生きがづくり、交通拠点、災害避難所などです。

（整備計画）

- ・2023～2024（令和5～6）年度：基本構想
- ・2025（令和7）年度：基本計画
- ・2026（令和8）年度：実施設計
- ・2027～2028（令和9～10）年度：建設工事
- ・2029（令和11）年度：供用開始

問寒別地区のあれこれ



小中学校



今は上問寒生活改善センターとして利用されていますが、今年度体育館を解体しています



上問寒神社



上問寒いろいろ



中間寒空撮

1 7-1

中間寒

P334



小中学校：校舎は無くなりました…

中間寒小中学校



中間寒小中学校跡地



中問寒神社：本殿や鳥居も変わりました！



中間寒いろいろ



中間寒連絡橋



生活改善センター



CFT



知駒峠を下りてきた丁字路
(安孫子牧場付近)

2 0-2



保育所：2006（平成18）年現施設完成



生涯学習センター：2015（平成27）年現施設完成

問寒別公民館



問寒別生涯学習センター

老人福祉センターと
ゲートゴルフ場跡地に整備



消防分遣所：2017（平成29）年現施設完成



生涯学習センターと消防分遣所



問寒別小中学校：耐震化改修実施済み！



問寒別診療所



公共施設では比較的古
い建物のままです
(S54築)



問寒別駅：木造駅舎から貨車型駅舎になりました



問寒別駅：木造駅舎から貨車型駅舎になりました



問寒別郵便局

昭和23年～昭和46年



平成19年火事で焼失



現局舎：学校寄りに移転



火事焼失局舎後しばらく
老人福祉センターに間借り



問寒別駐在所

昭和30年～



昭和57～



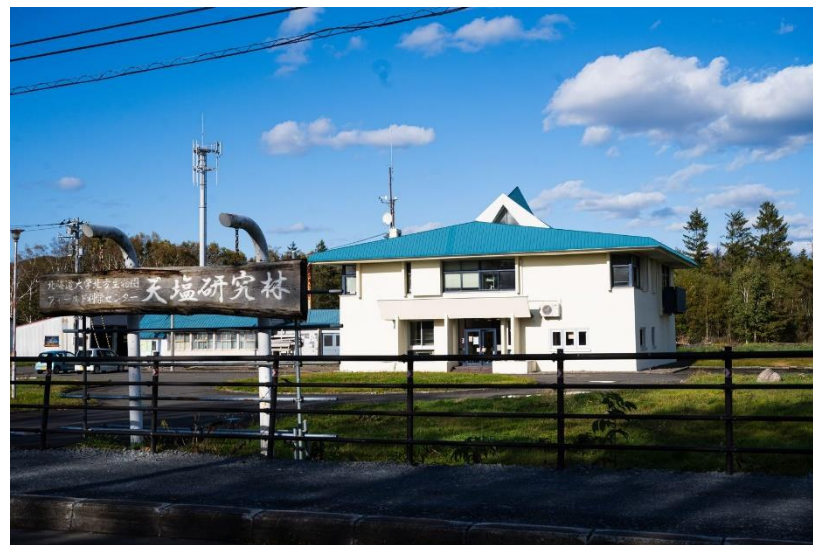
農協：幌延農協の支所となりAコープがQマートに！



北大研究林：演習林から研究林に！



今も同じ建物がありますが、数年前に周辺の木々が伐採されて丸裸になって違和感ありましたが、今は見慣れました！



もう無くなった懐かしい建物

日通問寒別営業所



火葬場



老人福祉センター



もう無くなった懐かしい建物



切実！ 幌延町役場 職員大募集

幌延町は、道北の人口2000人の小さなマチで奮闘中!!
田舎で暮らししながら一緒に地域のために働く職員大募集中!!

- 役場庁舎で65名くらいの小さな職場！
- 豊かな自然しかないけど、それで十分という方！
- 車が無くても生活している職員もいるよ！

【職員募集】

- ・一般行政職(社会人枠):若干名(10名くらい)
- ・土木職、建築職:各1名
- ・保健師:若干名
- ・介護支援専門員:1名
- ・看護師:2名

【地域おこし協力隊】

- ・農業支援員:3名
- ・教育活動支援:1名
- ・トナカイ飼育員:1名
- ・トナカイ観光牧場調理員:1名
- ・商工業新規起業:1名
- ・集落支援:2名(問寒別地区担当！)
- ・地域交通:1名

ご清聴ありがとうございました！
