

# NPO法人 ミナといかん



2025年11月3日  
といかん・ふるさと同窓会  
芳野代表理事：NPO法人ご紹介

# 地域運営組織・NPO法人ミナといかん 概要



## 【特定非営利活動法人(NPO)法人ミナといかん】

○設立等	<ul style="list-style-type: none"><li>・令和5年度：個別懇談会説明会5回、検討会2回、準備会5回</li><li>・令和6年4月16日：設立総会</li><li>・令和6年6月13日：北海道設立認証承認</li><li>・令和6年7月1日：法人登記</li></ul>
○名称	<p>「ミナといかん」：「ミナ」はアイヌ語で「笑う」の意味で、「といかん」は地域の呼び名です。</p> <ul style="list-style-type: none"><li>・「といかん」で「みんな」笑顔で暮らしていきたい</li><li>・「みなと」のように「みんな」が集まる地域や居場所になってほしい</li></ul>
○組織類型	問寒別地区・地域づくりビジョンに基づく地域運営組織をNPO法人の形態で運営します。
○目的	<ul style="list-style-type: none"><li>・地域課題の解決に向けて具体的な取組を協議し、地域に必要とされる機能を提供します。</li><li>・地域の文化や歴史を守り、すべての人がいつまでも安心して健やかに住み続けられる地域づくりに貢献します。</li></ul>
○コンセプト	<p>これまで地域住民のボランティアで成り立っていた地域活動を、地域運営組織の専属職員が地域ボランティアの協力のもと、必要な取り組みを実践実行し、地域負担を軽減するNPO法人です。</p> <ul style="list-style-type: none"><li>・専属職員が複数業務をマルチにこなしていきます。</li><li>・地域内外のいろいろな世代が活躍できる場を創出します。</li><li>・ボランティアの部分と対価の発生する部分を整理して、しっかり稼ぐしくみをつくります。</li><li>・皆が楽しいと思える運営を心がけます。</li></ul>
○会員	<p>正会員、賛助会員、その他</p> <ul style="list-style-type: none"><li>・正会員：法人の目的に賛同する個人で、総会の議決権を持ちます。会費は年会費3,000円です。 (農村地区7人、市街地12人、幌延地区1人、計22人)</li><li>・賛助会員：法人の目的に賛同して事業を賛助する個人及び団体です。会費は年会費1口500円です。</li></ul>
○役員	<ul style="list-style-type: none"><li>・理事：4人（代表理事1人、副代表理事1人、理事2人）</li><li>・監事：2人</li></ul>



# 問寒別地区・地域運営組織（NPO法人）の地域活動としくみ

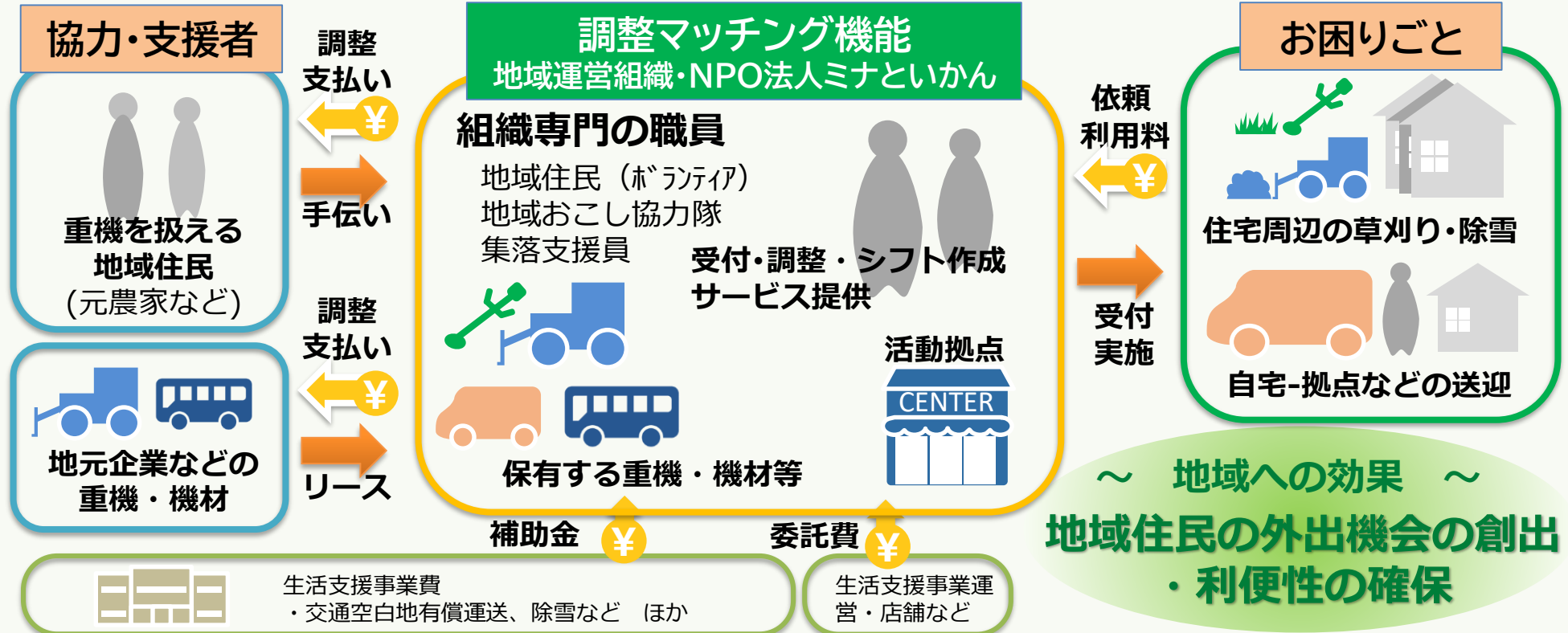
すぐに  
取り  
組む

時間  
を  
か  
け  
取  
り  
組  
む

- ① **住み続け支援**：地域交通、日常生活の支援などのしくみ
- ② **公共空間の管理**：地域の施設などの管理のしくみ
- ③ **交流・教育**：地域行事、団体活動支援、地域自主活動などのしくみ
- ④ **民間事業支援**：地域のしごと支援のしくみ

たとえば…、「①住み続け支援」とは次のような活動です

○地域運営組織の専属職員や地域のボランティアが、自前や業者から借りた機材を使って、住み続けるために必要な生活の足（地域交通）、草刈り、除雪サービスなどを行います。サービスを受けた住民は利用料を払います。



地域運営システム：上記のマッチングによる支えいのしくみを簡素化省力化するためのしくみづくりを目指します

# 地域運営組織・NPO法人ミナといかんの主な事業

## ○地域運営組織・NPO法人事務局機能

- ・ 規程、会計、しくみづくり、各種財源に対応した事業体系構築
- ・ 法人活動展開：住み続け支援、公共空間等管理等、各種交流イベント企画運営
- ・ P R 活動：HP整備、SNS情報収集発信

## ○地域づくりビジョン推進

- ・ 懇談会、W S 等開催：地域の未来や夢、課題共有し実現ステップ検討
- ・ プロジェクト等運営：といかん市、共同果樹園、住まい
- ・ 地域課題の検討：集落支援センター（拠点）、住まい、移住定住等
- ・ 住民が地域づくりに関わるしかけ、きっかけづくり
- ・ 得意分野を活かして幅広く地域を包含

## ○地域活動実験拠点の機能、使い方検討

- ・ 地域参加イベント運営：  
    みんなでつくる地域の拠点
- ・ 地域住民意見交換

## ○住み続け支援事業等の推進

- ・ 運営の安定化簡略化、担い手の確保

## ○その他

- ・ ニーズ調査、ボランティア登録
- ・ R 7 取得資機材等（集落ネットワーク圏形成支援事業）、地域運営アプリ検討
- ・ 先進地視察、講演会等支援
- ・ 各種研修等受講

（地域活動実験拠点：令和6年空家取得・改修）



# NPO事務所：地域活動実験拠点





# NPO事務所：地域活動実験拠点



# NPO法人で実践した取組

---

令和6～7年度

# 各種会議懇談会等

## ○運営会議

法人経営運営について理事、監事等により協議検討

- ・令和6年度：5回実施
- ・令和7年度：4回実施

## ○運営会議

法人会員間での情報共有、運営方針等に関する意見交換会

- ・令和6年度：2回開催
- ・令和7年度：2回開催予定

## ○住民懇談会

住民からのご意見、ご提案を伺い法人事業等に反映させます

- ・令和6年度：2回開催
- ・令和7年度：2回開催（団体向け説明会、アンケート報告会）

## ○その他

- ・各種視察受入
- ・自家用有償旅客運送講習会：地域住民向け
- ・防災関係検討会議



## ○地域デマンド交通（自家用有償旅客運送）等

- ①問寒別地区・中川町（天塩中川駅）への低料金でのデマンド交通提供
  - ・運行日：原則平日9～17時
  - ・料金：100～900円
- ②おでかけ便：3名以上で片道2時間圏内の送迎を支援します
  - ・料金：無料

## ○住み続け支援事業

地域で住み続けるうえで必要な機能を提供します

- ・草刈り、除雪、畑おこし、見守り、話し相手、行事、事務作業等

## ○公共空間等管理

地域の環境整備により住民の生きがいや健康づくりを支援します

- ・ブルーベリー果樹園、農村公園維持管理、パークゴルフ場維持管理
- ・移住住宅管理 等

## ○交流教育事業

地域の結びつきを強め、誰もが活躍できる場を創出するため支援します

- ・地域行事、団体活動、地域活動等支援

# 支え合いの仕組みづくり

有償 特定非営利活動（NPO）法人 ミナといかん

## ボランティアスタッフ募集！

問寒別地区に誕生した「NPO法人ミナといかん」では、誰もがいつまでも暮らし続けられる「い・かん」を目指しています。

そこで、地域の皆さまの得意分野を活かして、地域で必要とされていることをお手伝いいただく有償ボランティアスタッフを募集します。

皆さんがそれぞれできることで地域を支えていくしくみをみんなで作っていきましょう。



### お手伝いいただきたい内容

分野	主な内容	謝礼 (30分)	備考
地域交通	問寒別地区内、天塩中川駅を町車両で送迎	500円	講習受講
環境整備（夏）	草刈、畑	600円	
環境整備（冬）	除雪	700円	
生活支援	見守り・話し相手	400円	
家事支援	簡単な掃除・洗濯・買物代行・軽作業など	500円	
外出支援	通院、通学、買物同行など	400円	
行事支援	行事開催のお手伝い	400円	
事務代行	事務作業のお手伝い	400円	
その他	こんなことができます！募集	400～円	

年齢性別は問いません。  
まずはボランティア登録していただき、希望者の内容と日程で、都合がつくときに参加してください！  
ご不明な点、詳細はお問い合わせください。

### 【登録とお手伝い方法】

- ・ボランティアスタッフ登録申込書ご記入
- ・本人確認書類、謝礼金振込口座がわかるものと一緒に申込書を提出
- ・保険等ご加入（NPO負担）
- ・事前の依頼調整に対応できる場合に出動
- ・謝礼受取（毎月精算）

特定非営利活動（NPO）法人 ミナといかん

〒098-2943 天塩郡幌延町字問寒別 3 5 番地

☎ 01632-9-7067（告知端末機）

現在改修中！

仮事務所「町民会館」6-5459（告知端末機）

ただいま  
準備中！



特定非営利活動（NPO）法人 ミナといかん

## 暮らしのサポート受付開始！

問寒別地区に誕生した「NPO法人ミナといかん」では、誰もがいつまでも暮らし続けられる「い・かん」を目指しています。

今回、地域の皆さまによる助け合いのしくみをスタートさせて、いつまでも暮らせる地域になるよう活動していきます！



内容と利用料	分野	主な内容	利用料（30分）
	地域交通	問寒別地区内、天塩中川駅送迎	100円～1,000円
	環境整備（夏・冬）	夏：草刈、畑おこし。冬：雪かき、車庫雪下しなど	400円～500円
	生活・家事支援	見守り・話し相手、掃除・洗濯など	300円
	行事支援・事務代行	行事開催のお手伝い、事務作業のお手伝い	300円
	その他	こんなことができますか？（何でもご相談を...）	300円～



有償ボランティアスタッフも引き続き募集してます！  
みんなの力で暮らしやすい地域をつくりましょう。  
ボランティアするとお手当がもらえますよ。

特定非営利活動（NPO）法人 ミナといかん

代表 芳野 福一

〒098-2943 天塩郡幌延町字問寒別 3 5 番地

☎/FAX 01632-9-7067（電話・告知端末機）

ただいま準備中！





# 車のタイヤ交換



そろそろ夏タイヤに交換しませんか？

## 料金

65歳以上 300円

65歳未満 2000円

お問い合わせ先

**NPO法人 ミナといかん**

**TEL 01632-9-7067**

お気軽にお問合せください。



# 各種事業：農村公園草刈ボランティア

みんなで一緒に公園を綺麗にしませんか？

## 有償ボランティアスタッフ 募集中

日時 7月18日（金曜日） 9:00～

場所 問寒別農村公園

お問い合わせ先



NPO法人ミナといかん

01632-9-7067



# アンケート 説明会



7/25 (金)

昼の部 13:00-14:30

夜の部 19:30-21:00

場所 問寒別生涯学習センター



- ✓ 住民アンケート結果の説明
- ✓ 小林協力隊員研修報告
- ✓ 地域防災に関する説明

問い合わせ先

NPO法人 ミナといかん

天塩郡幌延町字問寒別35番地

☎ 01632-9-7067





# 問寒別小中学校

## 学芸会

# 地域交通運行

10月19日（日）9:30お迎え便運行

お昼ごろ終了次第お送りいたします





ブルーベリー畑草刈り  
ボランティア募集



10月28日（火）

1時半から草刈りと冬囲いをします

雨天の場合は  
中止となります。



ブラシカッター  
持ち込み歓迎

事務所でも  
数台貸出可能

お問合せ

ミナといかん

☎ 01632-9-7067

## ワークショップ 縫わない編まない マフラー

フリースで作る縫わない  
編まないマフラー作り体験

お年寄りの方や親子  
での参加也大歓迎!!

ワークショップに参加しない  
方でも、みんなでワイワイ  
おしゃべりしに来ませんか?

**2.22(土)**  
10:00-15:00  
参加費：700円  
(先着40名限定)

お問い合わせ先  
NPO法人 ミナといかん事務所  
☎ 01632-9-7067



## ワークショップのお知らせ 第2回まるカフェ

世界で一つだけ

自分だけの金継ぎアクセサリーを作ろう

**2025.5.12 火曜日**  
10:00~15:00 随時受付  
作業時間1時間程度

参加費 ￥500-

伝統工芸に気軽に触れてみませんか??  
たくさんのご参加お待ちしております





NPO法人   
ミナといかん

## お茶会

7月7日～11日まで  
8日は午後のみ

9時～16時まで



美味しい新茶とお菓子を  
ご用意してお待ちしております。

デマンド交通もご利用いただけます。

お問合せ電話番号

01632-9-7067

高齢のお姉さま・  
お兄様～お子様連  
れの方まで！  
大歓迎です

令和7年度 問寒別

金の箱を  
集めよう!!

# 7月の 夜を楽しむ会

7月 **29** 日 (火)  
18時半～21時半  
町民会館  
(雨天時は問寒別生涯学習センター)

焼き鳥、おでん、ホットサンド、ビール、フランク、ポテト等  
無料わたあめやヨーヨー、おもちゃや手芸、陶芸作品の販売有り

勝ち抜きカラオケ歌合戦  
お楽しみ抽選会有り

子供ゲーム『夏の雪合戦』  
大人の早飲み早食い合戦

主催：問寒別の7月の夜を楽しむ会  
実行委員会 委員長 友井逸平  
01632-9-7773



# 各種イベント企画運営・支援等



エコバッグを  
忘れずに!!

開催決定

みんなの  
といかん市

9.23 秋分の日 火 10:00-15:00  
ミナといかん事務所 駐車場  
(※雨天、強風の時は同寒別学習センター)

地域の皆さんが地域の皆さんのために開催する  
フリーマーケット といかん市  
皆様の来場を心よりお待ちしております!

自宅にある不用品やハンドメイド作品大歓迎 X

ご自宅で収穫した野菜などの販売も可能です。

問い合わせ先：NPO法人ミナといかん  
北海道天塩郡幌延町字間寒別35番地  
01632-9-7067

まちあかり号も来る!

しん又さんの  
パンの販売も  
あります!!



地域交通運  
行します!!

美味しいがいっぱい

人気のパン屋さん  
ミナといかんに来たー!

の日  
10月17日  
(金曜日)  
販売時間  
11:30~14:30

NPO法人ミナといかん  
01632-9-7067 mailing-list@minatoikan.jp







いざという時のために  
**救急救命講習会**  
お子様連れでの参加も可能です。

受講者限定!!  
パン屋さんのパンが購入できる!!

**10月29日(水)**  
**10:00~11:30(90分)**  
問寒別生涯学習センター

 講習終了後に認定証が交付されるため、  
10月17日までにNPO法人 ミナといかん  
までお申し込みください。

心肺蘇生法、AED（自動体外式除細動器）の使い方、止血法、包帯の使い方などを学び、いざというときに人を救うための知識と技術を習得しましょう。

申し込み電話番号   
NPO法人 ミナといかん  
TEL 01632-9-7067

講習終了後にみんなで  
パンを食べながら意見  
交換をしましょう!

パンの販売もあるよ!

**第3回まるカフェ**  
ワークショップ

**WORKSHOP**

地域交通運行します。  
ご予約ください!

オリポ作ろ  
トジナチ  
を描いての  
イラスト  
スタンプ  
やかし

**11.8 SAT** 10:00-15:00  
NPO法人ミナといかん事務所内  
問寒別35番地 森崎組となり

参加費用 **500** 円 ワンコインでパン屋さんのパンが1個付いてくるよ!

申込〆切 設けておりませんので  
ご自由にご参加ください

持ちもの なし。

募集人数 約 **40** 組 (先着順)

お問い合わせ先  
NPO法人ミナといかん  
01632-9-7067



# 各種イベント企画運営・支援等

## 地域運営組織先進地 島根県視察研修会 参加者募集

日程：令和7年11月16日～19日



お問合せ

住民生活課（地域対策係）

TEL 5-1112 告知端末 5-8812

応募締め切り

10月17日

詳しくは裏面をご覧ください。➡

このへん！！

最大3年、1年からでもOK！  
休学してちょっと違う経験に  
定年後の第二の人生に  
北海道での生活はいかがですか？

## 北海道 幌延町 地域おこし協力隊募集

「JOIN 移住・交流&地域おこしフェア2025」  
**11月** 22日(土)  
23日(日)  
東京ビッグサイト 東7ホール

幌延町の  
ノベルティグッズ  
がもらえる！

問寒別地区で活動してくれる地域おこし協力隊を募集しています！！

- ・赴任旅費（引っ越し費用相当）支給あり
- ・住宅料全額支給（電気・水道料などは自己負担）
- ・2泊3日のおためし（旅費宿泊費助成あり、行き帰り行程自由、日程随時）

まずは旅行がてら遊びに来てください！！  
フェア当日の予約も可能です📅

トラクターと牧草ロール



牛



問寒別地区の見どころ

雄大な自然



スノーモービル



町花のデシオコザクラ



トナカイ



【応募に関すること】

北海道天塩郡幌延町字問寒別35番地

NPO法人 ミナといかん

☎ 01632-9-7067

[mailing-list@minatoikan.jp](mailto:mailing-list@minatoikan.jp)

instagram



【その他協力隊(集落支援)に関すること】

北海道天塩郡幌延町宮園町1番地1

幌延町役場 住民生活課（地域対策係）

☎ 01632-5-1112（内線155）

[chitai@town.horonobe.lg.jp](mailto:chitai@town.horonobe.lg.jp)

町HP

