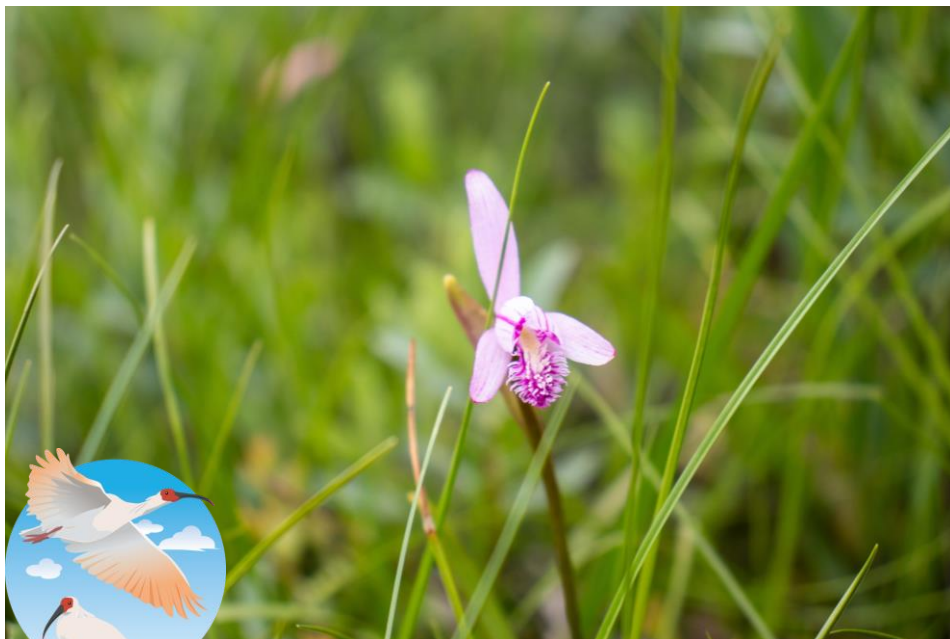


# ほろのべ・サロベツ花\*NEWS

## 高層湿原に咲くピンク色の可憐な花 トキソウ



名前の由来は、花の色が鳥の朱鷺（とき）の翼に似ていることから

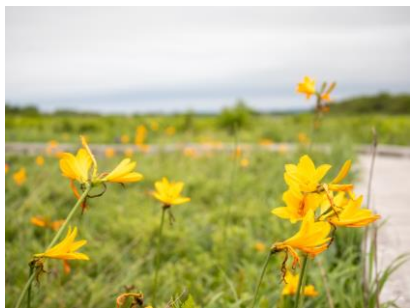
朱鷺（イメージ図）名付けられたとされている。（撮影：幌延ビジターセンター/6月28日）

### 木道マップ

(\* 付近にトキソウが咲いていました)



色とりどりの花たち



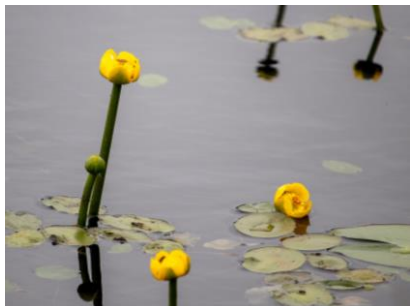
エゾカンゾウ (幌延VC)



カキツバタ (幌延VC)



コバイケイソウ (幌延VC)



オゼコウホネ (幌延VC)



ツルコケモモ (幌延VC)



ヒオウギアヤメ (パンケ沼園地)

### \*お知らせ\*

幌延町地域おこし協力隊のFacebook、Twitterにてサロベツ原野の情報発信を行なっています。幌延町ホームページでは、花\*NEWSのバックナンバーをご覧になることができますので、湿原散策にぜひご活用ください。



幌延町HP



地域おこし協力隊  
Facebook



地域おこし協力隊  
Twitter