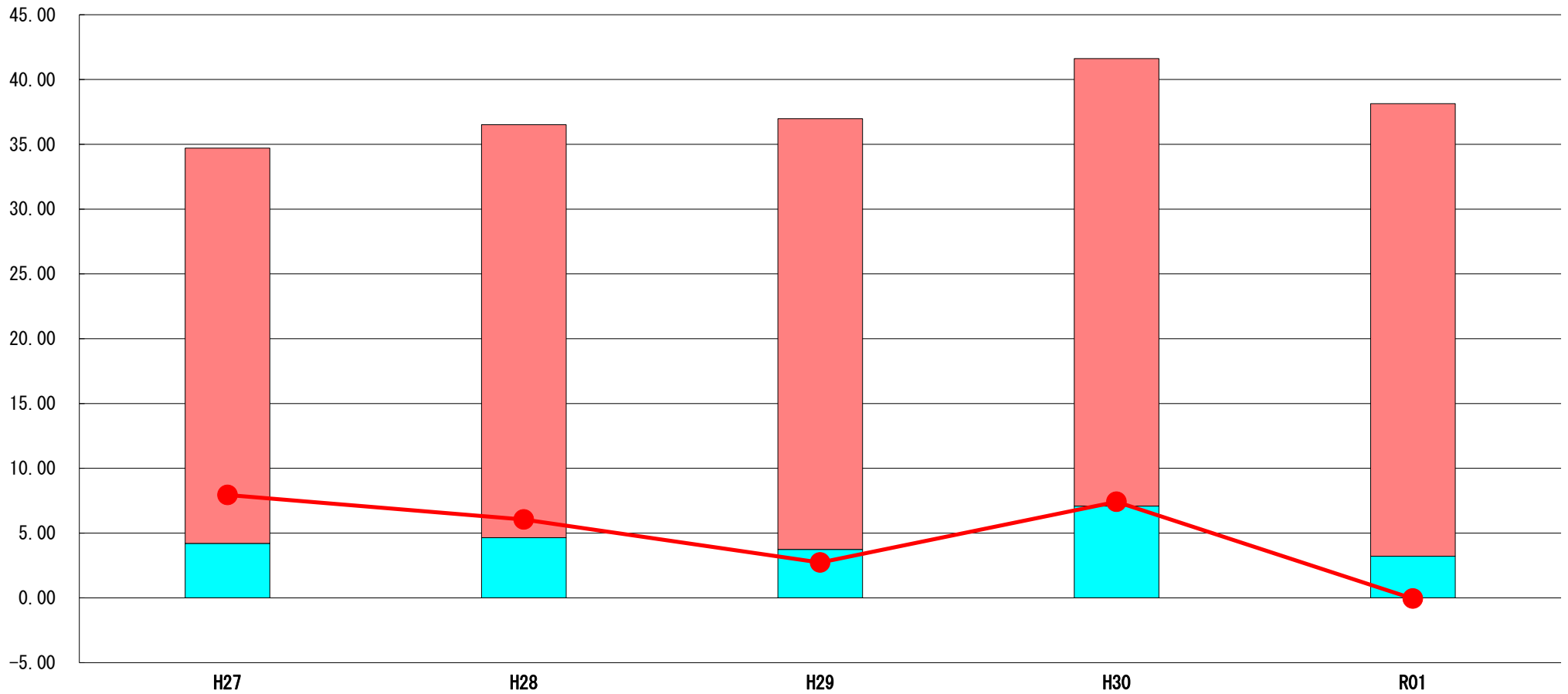


(7) 実質収支比率等に係る経年分析 (市町村)




令和元年度

北海道幌延町

標準財政規模比 (%)



標準財政規模比 (%)

| 区分 | 年度 | H27 | H28 | H29 | H30 | R01 |
|--|----|-------|-------|-------|-------|--------|
|  財政調整基金残高 | | 30.51 | 31.87 | 33.24 | 34.53 | 34.93 |
|  実質収支額 | | 4.20 | 4.64 | 3.74 | 7.09 | 3.21 |
|  実質単年度収支 | | 7.94 | 6.05 | 2.73 | 7.41 | ▲ 0.06 |

分析欄

- 【財政調整基金】
安定的な財政運営が図られていると思われる。
- 【実質収支額】
標準財政規模の変動により増減している。
- 【実質単年度収支】
剰余金等の活用方法により大きく変動している。