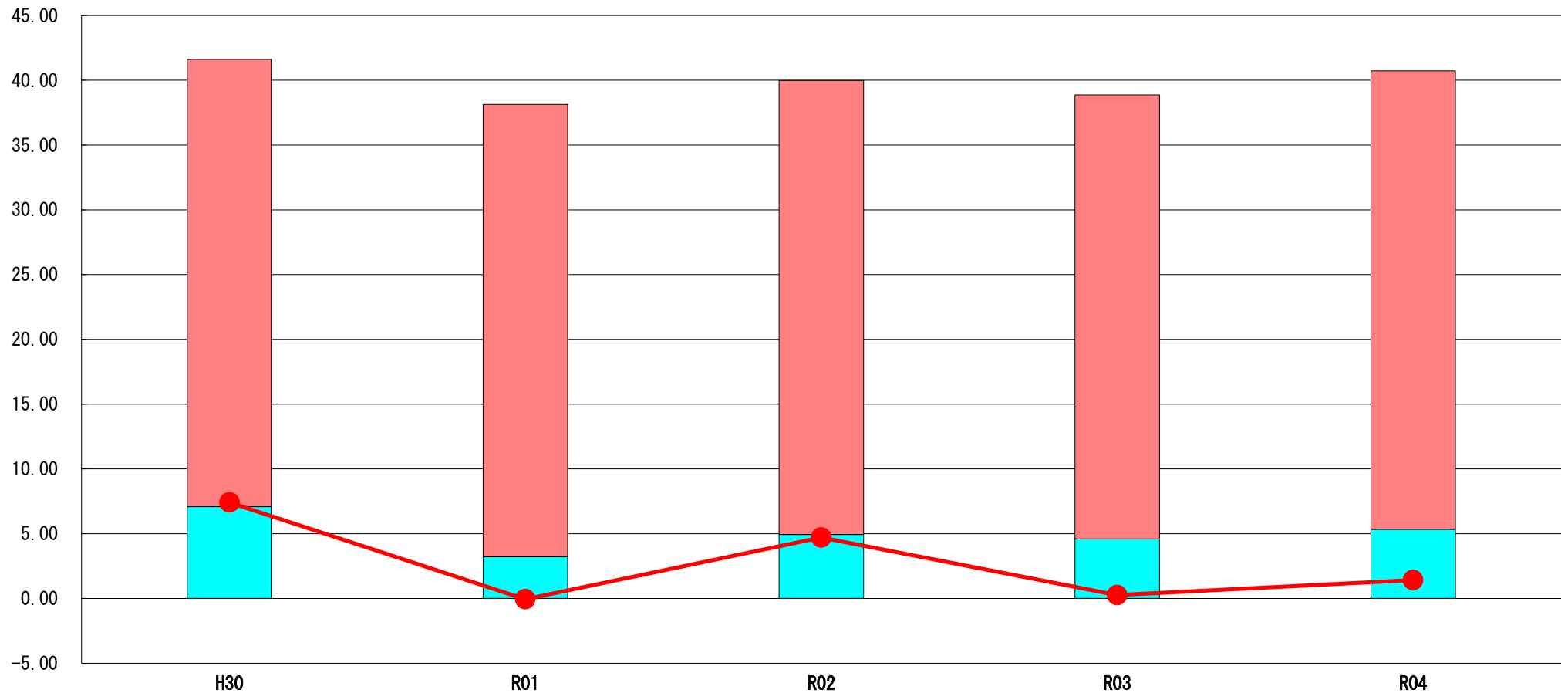


(7) 実質収支比率等に係る経年分析 (市町村)




令和4年度

北海道幌延町

標準財政規模比 (%)



標準財政規模比 (%)

区分	年度	H30	R01	R02	R03	R04
 財政調整基金残高		34.53	34.93	35.04	34.27	35.39
 実質収支額		7.09	3.21	4.94	4.60	5.34
 実質単年度収支		7.41	▲ 0.06	4.70	0.26	1.42

分析欄

- 【財政調整基金】
安定的な財政運営が図られていると思われる。
- 【実質収支額】
標準財政規模の変動により増減している。
- 【実質単年度収支】
剰余金等の活用方法により大きく変動している。