



ストレスフリーで
日本のでっぺんまで駆け抜ける！
(旭川市～宗谷岬)



Finish ルート全長 約372km
発行年月 2023年3月

YouTube
でサイクリング動画 公開中！！



サイクリストのコミュニケーションサイト
サイクルート北海道
HOKKAIDO CYCLING ROUTES

https://cycle-hokkaido.jp/
ルートや高低差情報、休憩施設などの情報を提供するとともに、サイクリストの満足度などを評価し、サイクリング環境改善にフィードバック可能なサイトです。

活動組織：きた北海道サイクルーツリズム連絡会議（上川地区部会・宗谷地区部会）
事務局：なよろ観光まちづくり協会（上川地区）、稚内観光協会（宗谷地区）

お問い合わせ先
サイクルートについて 旭川開発建設部 道路計画課 0166-32-4285（代表）
稚内開発建設部 道路計画課 0162-33-1146（代表）
観光情報について 上川総合振興局 0166-46-5900
宗谷総合振興局 0162-33-2927

旭川市内拡大MAP



名寄市街地拡大MAP



利尻町市街地拡大MAP

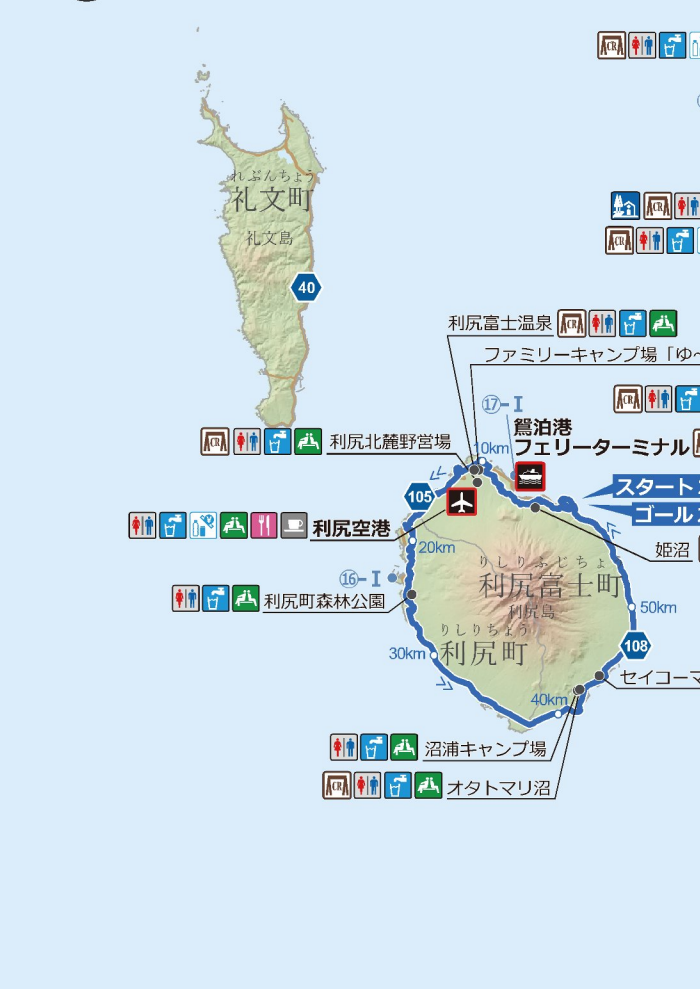
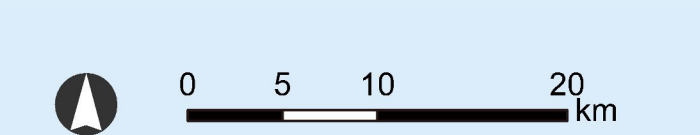


利尻富士町市街地拡大MAP

市町村	施設名	持込修理	出張修理	営業時間	住所	電話番号
稚内市	稚内サイクル	○	要問合せ	9:00~17:00	稚内市大黒5-9-13	0162-23-6856
	戸川自転車商会	○	要問合せ	8:30~19:00	稚内市港町1-1-9	0162-23-3166
旭川市	和田サイクルスポーツ	○	×	9:00~18:00	旭川市南3条通24丁目	0166-32-1663
	はっとりスポーツ商会	○	要問合せ	9:00~18:00	旭川市緑町16丁目	0166-51-1683
	吉田輪業スポーツ商会	○	×	10:00~19:00	旭川市大町1条10丁目	0166-51-0532
	サイクルショップ富士商会	○	×	10:00~18:00	旭川市5条通8丁目右4号	0166-23-4589

自転車移動サポート

市町村	事業者	電話番号	備考
稚内市	稚内観光協会	0162-24-1216	サイクルバスを1日1本運行（6月～9月） JR稚内駅～宗谷岬まで
中川町	中川町観光協会（中川町産業振興課内）	01656-7-2816	イベント等での自転車の輸送対応を実施 ※通常時等における輸送は行っていない
	平和ハイヤー	01656-7-2111	起点、終点どちらかに中川、音威子府、美深、名寄エリアが1つ含まれていること ※予約制
名寄市	NPO法人なよろ観光まちづくり協会	01654-9-6711	自転車やカヌーと連携したツアーイベントの際の輸送を実施 ※通常時等における輸送は行っていない
旭川市	旭タクシー	0166-48-1151	観光＋サイクリングという新しいサービスを実施 レンタサイクル店と連携し手ぶらでの利用も可能
利尻町・利尻富士町	宗谷バス利尻営業所	0163-84-2550	予約制。4～10月のみ運行 1便、5便、6便は自転車積込不可



サイクルーツリズム推進に向けた
ルート協議会の取組

■案内看板シール
道路標識、照明柱、スノーポール等の支柱に進行方向を伝える案内看板シールを設置

■路面表示
橋梁やトンネル等の路肩が狭くなる箇所の手前に路面表示を設置

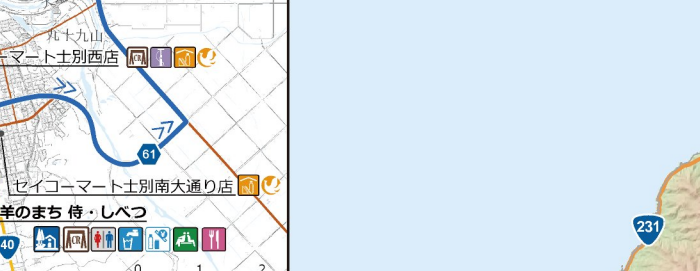
■サイクルバスの運行
自転車を積載できる路線バス（宗谷バス）を利尻島、稚内市内で運行

■エコ・モビリティの推進
自転車だけではなく、カヌーやフットパスなど人の移動と公共交通を組み合わせ周遊観光するエコ・モビリティの推進を実施

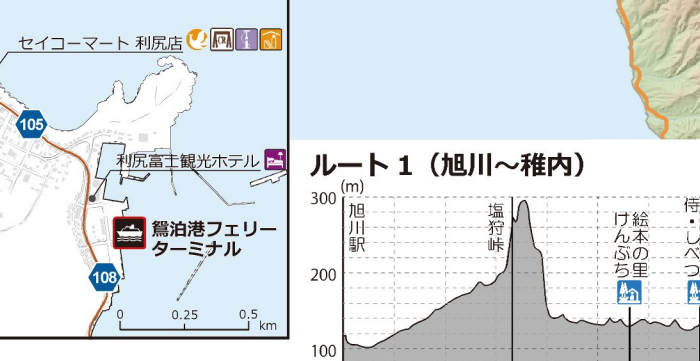
旭川市内拡大MAP



名寄市街地拡大MAP



利尻町市街地拡大MAP

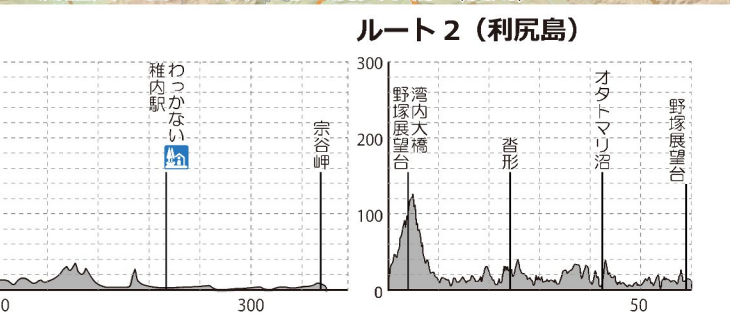
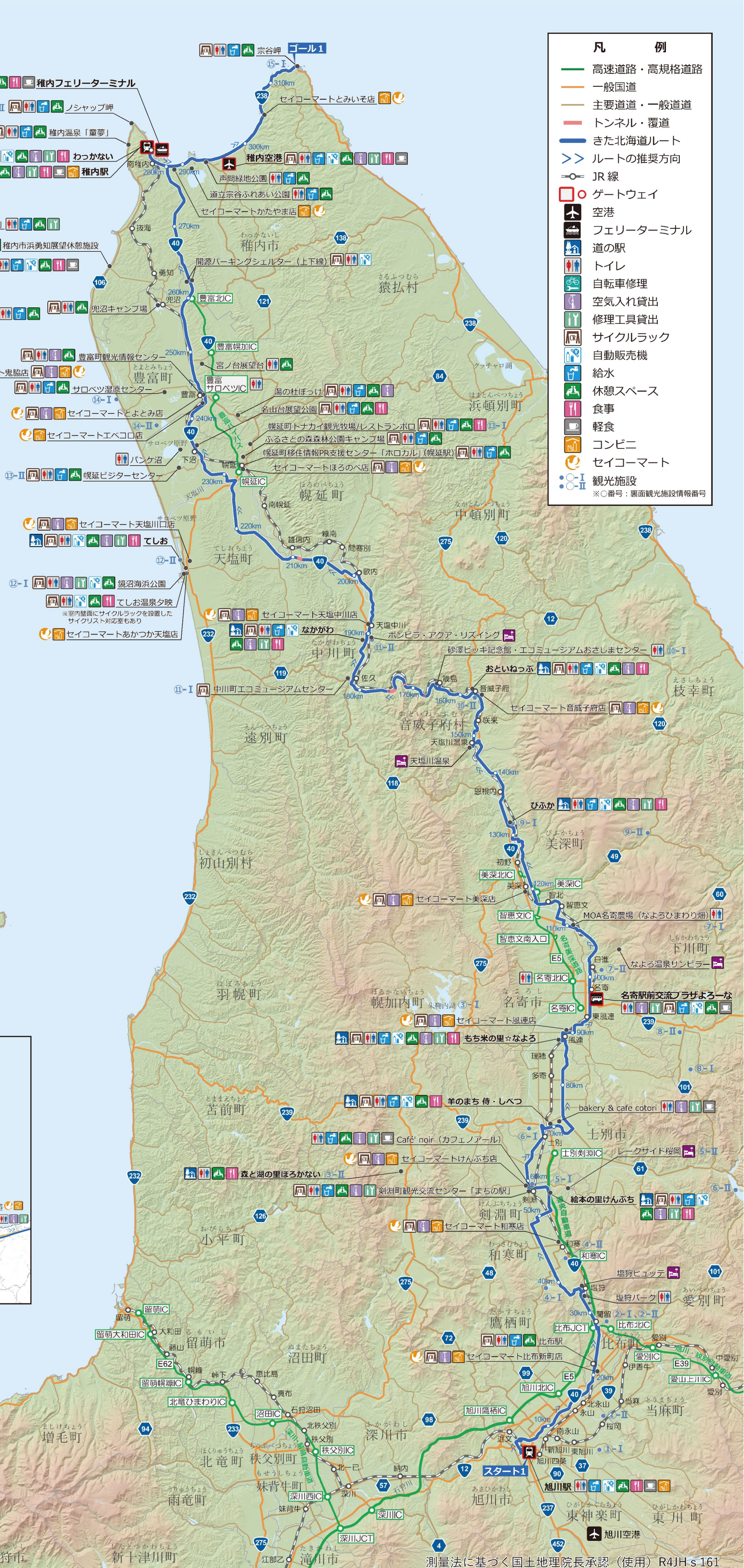


利尻富士町市街地拡大MAP

市町村	施設名	持込修理	出張修理	営業時間	住所	電話番号
稚内市	稚内サイクル	○	要問合せ	9:00~17:00	稚内市大黒5-9-13	0162-23-6856
	戸川自転車商会	○	要問合せ	8:30~19:00	稚内市港町1-1-9	0162-23-3166
旭川市	和田サイクルスポーツ	○	×	9:00~18:00	旭川市南3条通24丁目	0166-32-1663
	はっとりスポーツ商会	○	要問合せ	9:00~18:00	旭川市緑町16丁目	0166-51-1683
	吉田輪業スポーツ商会	○	×	10:00~19:00	旭川市大町1条10丁目	0166-51-0532
	サイクルショップ富士商会	○	×	10:00~18:00	旭川市5条通8丁目右4号	0166-23-4589

自転車移動サポート

市町村	事業者	電話番号	備考
稚内市	稚内観光協会	0162-24-1216	サイクルバスを1日1本運行（6月～9月） JR稚内駅～宗谷岬まで
中川町	中川町観光協会（中川町産業振興課内）	01656-7-2816	イベント等での自転車の輸送対応を実施 ※通常時等における輸送は行っていない
	平和ハイヤー	01656-7-2111	起点、終点どちらかに中川、音威子府、美深、名寄エリアが1つ含まれていること ※予約制
名寄市	NPO法人なよろ観光まちづくり協会	01654-9-6711	自転車やカヌーと連携したツアーイベントの際の輸送を実施 ※通常時等における輸送は行っていない
旭川市	旭タクシー	0166-48-1151	観光＋サイクリングという新しいサービスを実施 レンタサイクル店と連携し手ぶらでの利用も可能
利尻町・利尻富士町	宗谷バス利尻営業所	0163-84-2550	予約制。4～10月のみ運行 1便、5便、6便は自転車積込不可



サイクリストサポート体制（サイクリスト応援カー）

サイクリスト・応援カーは、休憩施設が広域に散在する宗谷地域において、万が一のメカトラブルに対応するための取組です。
地域を走行する「稚内観光協会の社有車」と「国道の道路パトロールカー」に自転車用空気入れ、自転車用工具セットを搭載しています。

取組期間：4～10月
利用方法：ステッカーを掲示した応援カーに手を振って知らせてください。
搭載した機材の貸出や道案内を基本とし、実際の修理はサイクリストご自身でお願いします。
実施区間：稚内市・猿払村・豊富町・幌延町

