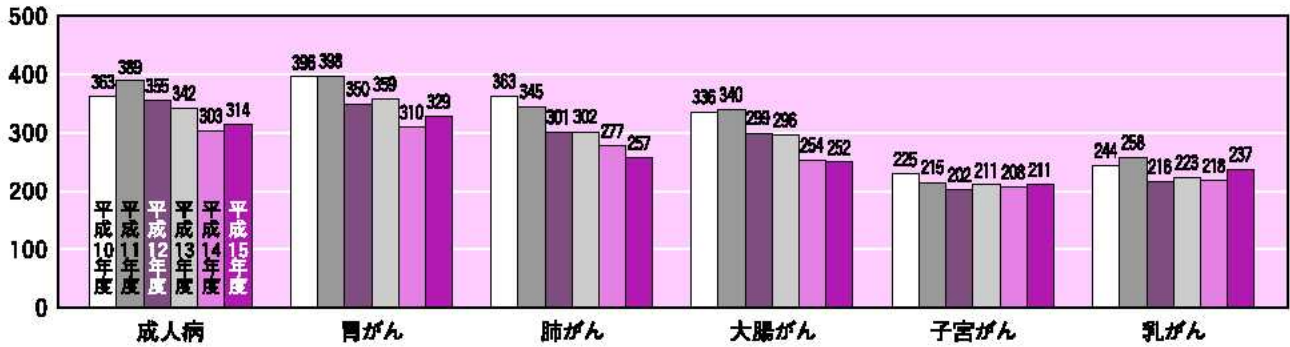
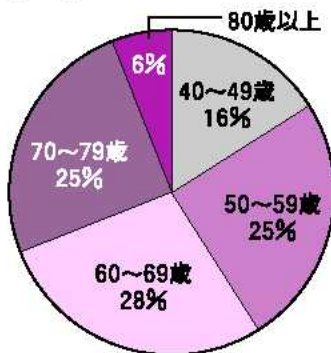


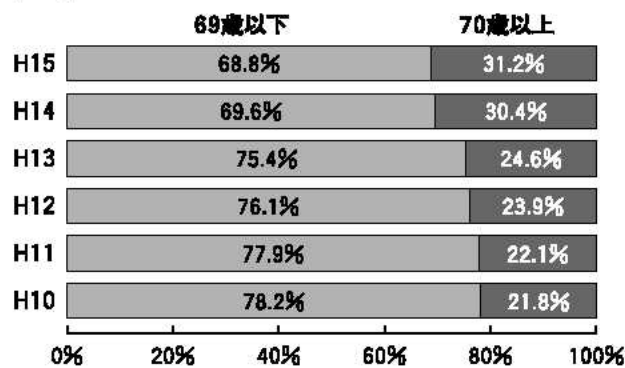
【図1】各検診受診者数推移



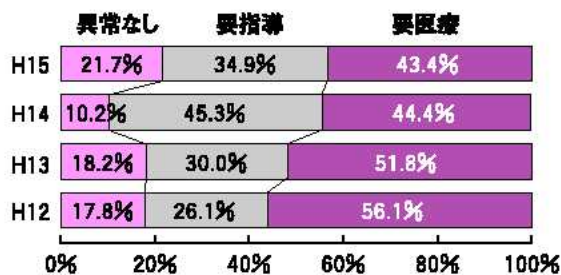
【図2】受診者年齢構成



【図3】70歳以上の受診割合



【図4】総合判定 年次推移

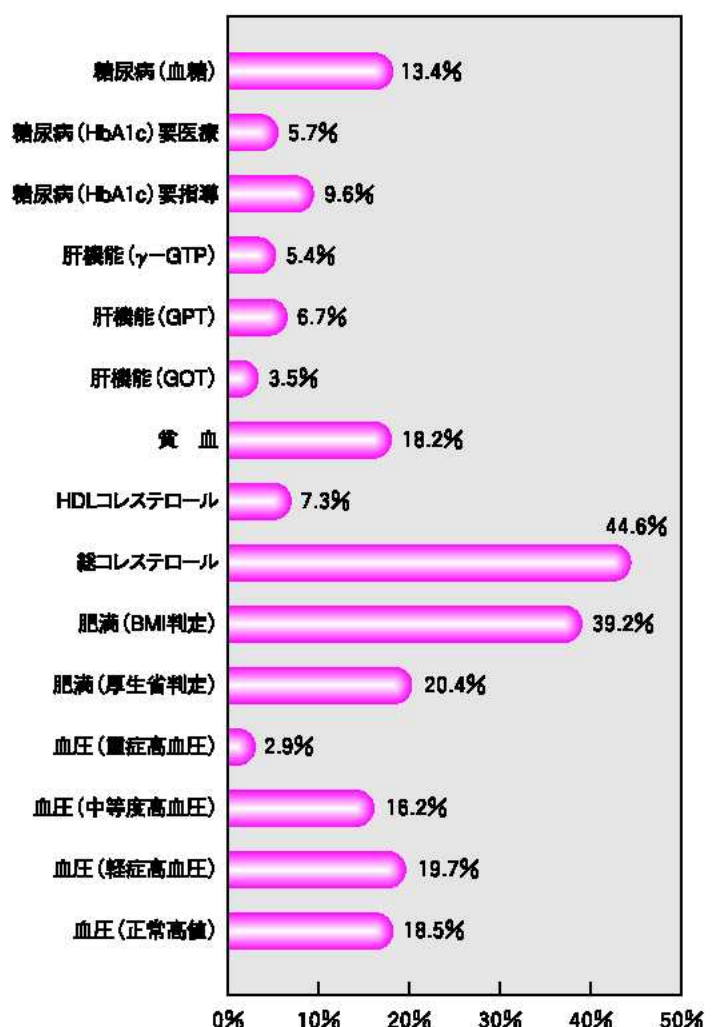


※BMI:肥満度を示す指数

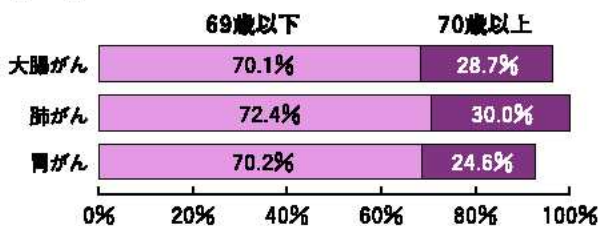
体重(kg)÷身長(m)÷身長(m)

~18度 やせ ~25度 適正体重 25度~ 肥満

【図5】検査項目別異常出現率



【図6】がん検診70歳以上の受診割合



【図7】受診者中70歳以上の占める割合

