
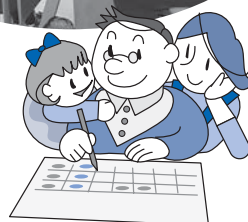


9月6日・7日

おもしろ科学館2008

 今年で18回目を迎える「おもしろ科学館」が総合体育館と第2会場である幌延深地層研究センターPR施設「ゆめ地創館」で開催され、町内外の多くの子ども達が訪れてくれました。

今年のテーマは楽しい科学実験ショーや体験ゾーンと工作教室で、シンドバットのエネルギーショーや琥珀みがきなどの工作教室で楽しい2日間を過ごしていました。また、屋外特設会場でも小さいお子さんたちがキャラクターショーに歓声を上げていました。



おもしろ科学館は、北海道経済産業局と幌延町の共催ですが、総合体育館内のイベントは国の委託事業となり、屋外イベント（キャラクターショー）は、町が電源立地地域対策交付金を活用して行っています。

— 乳幼児等医療給付事業の助成対象拡大について —

10月から小学生の入院医療費を助成します

乳幼児等への医療費の助成事業対象者を、これまでの就学前の乳幼児の入院・通院医療費に加えて、新たに小学生の入院医療費まで拡大します。

- ① 拡大する対象者 : 小学1年生～小学6年生（12歳に達する日の属する年度末まで）
- ② 助成の対象となる医療費の範囲 : 入院医療費の一部
- ③ 実施時期 : 平成20年10月1日以降の診療分から
- ④ 所得制限 : 受給者の保護者等には児童手当特例給付に準拠した所得制限があります。
- ⑤ 助成方法 : 入院した場合は、いったん医療機関の窓口で支払い、その後、申請により払い戻しとなります。