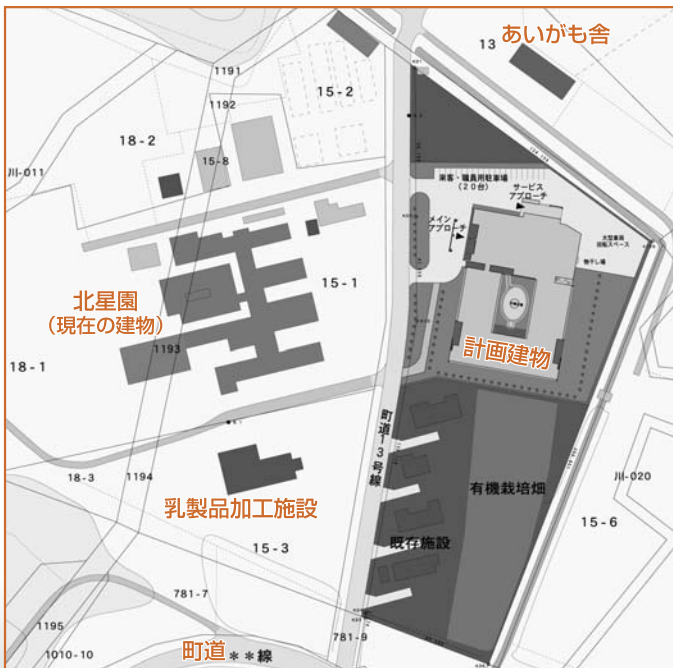


# 幌延町知的障害者援護施設

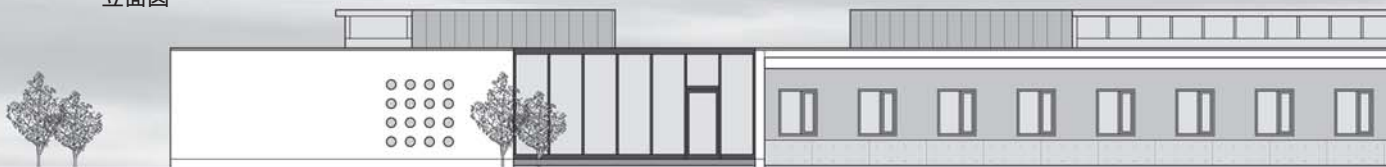


現在の北星園



配置図

立面図



1 建設場所、北星園前庭

(あすなる公園、配置図参照)

2 利用定員、施設入所60名、短期入所2名

3 施設構造、鉄筋コンクリート造、平屋

建て

4 改築床面積、2、815・51㎡

5 基本設計計画のポイント(立面図参照)

経済的な箱型形状、コンパクトでシ

ンプルな機能的施設

居住の全室個室化

(3人部屋から個室になることで利用者のプライバシーを確保)

施設全体のバリアフリー化

(高齢化、障害の重度化に対応)

生活単位の小舎化

(居住棟でのユニットの人数を30名から20名とし、ユニットごとにトイレ、

デイルーム等を設置)

6 北星園改築スケジュール

●平成19年度、実施設計

●平成20年度、工事着工

●平成21年度、供用開始(10月頃)