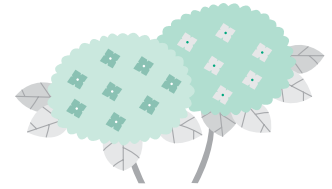




町民くらしのカレンダー

6月 (June)



みなづき…旧暦6月 日照りがつづき、田の水がかれることから

1 木	厚生連巡回ドック 6:30～ (保セ)	16 金	育児くらぶ 10:30～ (保セ)
2 金	厚生連巡回ドック 6:30～ (保セ)	17 土	
3 土		18 日	
4 日		19 月	こころの相談 13:30～ (保セ)
5 月	子育て相談 13:30～ (保セ)	20 火	福寿会健康教室 12:30～ (老セ)
6 火	子育て相談 9:00～ (保セ)	21 水	
7 水		22 木	
8 木		23 金	
9 金	ほのほのセミナー 10:00～ (保セ)	24 土	
10 土	幌延町民プールオープン	25 日	
11 日	大人と子供のふれあいパークゴルフ大会 (問寒別)	26 月	
12 月		27 火	
13 火	健康いきいき教室 10:00～ (保セ)	28 水	
14 水	すくすく健診 13:00～ (保セ)	29 木	
15 木		30 金	5歳児健康相談 13:30～ (保セ)

注：保セ = 保健センター

◆ごみの収集日

♫リサイクルを進めよう! ♪

月	火	水	木	金
資源ごみ 紙おむつ	生ごみ	一般ごみ	農村地区	生ごみ

