

お知らせ

結核検診について

3月の広報でもお知らせしましたように、結核予防法が改正されたことから今年度の一般住民検診（胸部レントゲン検査）の対象年齢が『65歳以上』になりました。対象者がかなり減ることから検診の日程も10月13日と14日の2日間の午前中だけとなりましたので、対象となる方は忘れず受診してください。世界では総人口の3分の1（20億人）が結核に感染していて毎年200万人の方が結核で命を落としています。日本国内においてもまだ主要な感染症です。特に高齢者の方は若い頃に症状なく感染していることがあり、高齢による体力・抵抗力の低下により眠っていた結核菌が目覚まることがあります。結核が発症しても、現在はしっかりと薬を飲むことで治すことができます。まずは年に1回の胸部のレントゲン撮影で、早期発見に努めましょう。

（回覧でもご案内しておりますが、希望者は保健センターに申し込みをお願いします。）

生徒募集

道立 稚内高等技術専門学院

平成18年度の学生を
次のとおり募集します。

■科目 土木施工管理科・建築科

■定員 各20名

■期間 1年間

■応募受付期間

平成17年11月1日～11月20日

■応募資格

学校教育法による高等学校を卒業した方
（平成18年3月卒業見込みの方含む）

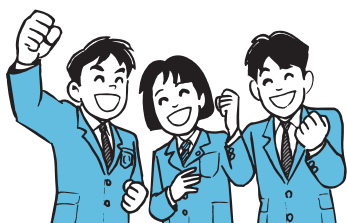
若しくはこれと同等以上の学力を有すると認められる方

一般求職者等、職業に必要な技能及び知識を習得しようとする方

■選考日及び選考科目

平成17年12月5日(月)

学力試験（国語・数学）・面接



お問い合わせ先

道立稚内高等技術専門学院 ☎0162-33-2636
稚内公共職業安定所 ☎0162-34-1120

道立 旭川高等技術専門学院

平成18年度の学生を
次のとおり募集します。

■科目 電子工学科・自動車整備科・印刷デザイン科・色彩デザイン科・建築技術科・造形デザイン科

■定員 各20名（内、推薦入学定員各6名）

■期間 2年間

■応募受付期間

平成17年11月1日～11月20日

■応募資格

学校教育法による高等学校を卒業した方
（平成18年3月卒業見込みの方含む）

若しくはこれと同等以上の学力を有すると認められる方

■選考日及び選考科目

平成17年12月5日(月)

学力試験（国語・数学）・面接

■必要経費等

検定料 ▶ 2,200円

入学料 ▶ 5,650円

授業料 ▶ 115,200円（年額）

※他に実費経費がかかります。

お問い合わせ先

道立旭川高等技術専門学院 ☎0166-65-6667
稚内公共職業安定所 ☎0162-34-1120