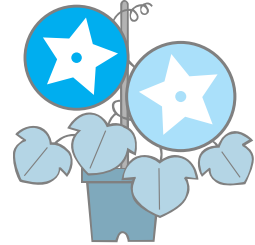




町民くらしのカレンダー

7月 (July)



ふみづき…穂含み月の“ふくみ”が“ふみ”になったという

| | | | |
|------------|--|--------------------|---|
| 6水 | 健康いきいき教室 9:00～ (保セ) | 22金 | もぐもぐスクール 10:30～ (保セ) 書道教室 18:30～ (公) 水中エアロビクス (予定) (町プ) |
| 7木 | 少年少女陸上記録会 9:30～ (幌小グラウンド) | 23土 | 書の研修 9:30～ (公) ソフトエアロビクス (予定) (総体) |
| 8金 | 育児くらぶ 10:30～ (保セ) | 24日 | ふるさと自然体験チャレンジ教室 【カヌーに挑戦】 9:30～ (三日月湖) |
| 9土 | | 25月 | 二種混合予防接種 (問寒別診療所) |
| 10日 | | 26火 | 二種混合予防接種 (町立病院) 水泳教室 (一般) |
| 11月 | 保健推進委員協議会町内視察 10:30～ | 27水 | 二種混合予防接種 (町立病院) |
| 12火 | | 28木 | 二種混合予防接種 (町立病院) 水泳教室 (一般) 低学年水泳教室 13:30～ (幌延地区) |
| 13水 | すくすく健診 13:00～ (保セ) | 29金 | 問寒別神社祭典 (宵宮祭) 二種混合予防接種 (町立病院) 低学年水泳教室 13:30～ (幌延地区) |
| 14木 | 幌延神社祭典 (宵宮祭・祭典パークゴルフ大会) おひさま子育て会 15:30～ (問寒別町民会館) | 30土 | 問寒別神社祭典 (本祭) 問寒別町民プール臨時休館 (予定) |
| 15金 | 幌延神社祭典 (本祭・みこし渡御) | 31日 | |
| 16土 | 幌延神社祭典 (後祭・祭典野球大会・祭典ゲートボール大会) レディースパークゴルフ大会 (問パ) | 8月 (August) | |
| 17日 | | 1月 | 下沼みどり会健康集会 10:30～ (下沼生改セ) 低学年水泳教室 13:30～ (幌延地区) 低学年水泳教室 (問寒別地区) |
| 18月 | 海の日 | 2火 | 水泳教室 (一般) 低学年水泳教室 13:30～ (幌延地区) 低学年水泳教室 (問寒別地区) |
| 19火 | | 3水 | 健康いきいき教室 9:00～ (保セ) 低学年水泳教室 (問寒別地区) |
| 20水 | 健康いきいき教室 9:00～ (保セ) | 4木 | 水泳教室 (一般) 低学年水泳教室 (問寒別地区) |
| 21木 | 福寿会健康相談 13:00～ (老人セ) | 5金 | 明寿会健康相談 9:30～ (問寒別老人セ) 育児くらぶ 10:30～ (保セ) 福寿会健康相談 13:00～ (老人セ) |

◆ごみの収集日

♻️リサイクルを進めよう! ♻️

| 月 | 火 | 水 | 木 | 金 |
|--------------|-----|------|------|-----|
| 資源ごみ 紙おむつ | 生ごみ | 一般ごみ | 農村地区 | 生ごみ |

