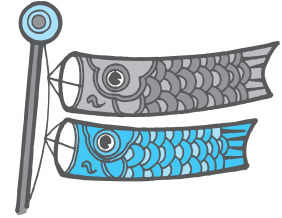


町民くらしのカレンダー

5月 (May)



さつき…早苗をとる月なので「早苗月」といい、それが早月（さつき）となった

6 (金)		22 (日)	
7 (土)		23 (月)	ポリオ予防接種 14:30～ (問診療所)
8 (日)		24 (火)	ポリオ予防接種 13:15～ (町立病院) おはようウォーキング ~27日 (予定)
9 (月)		25 (水)	中間寒女性学級 10:30～ (中間寒生活改善セ)
10 (火)		26 (木)	
11 (水)	すくすく健診 13:00～ (保セ)	27 (金)	厚生連巡回ドック 7:00～ (問公民館) 書道教室 18:30～ (公)
12 (木)	問寒別食生活改善推進協議会 老人クラブ員との交流会 10:30～ (問公)	28 (土)	書道研修 9:30～ (公)
13 (金)	育児くらぶ 10:30～ (保セ)	29 (日)	チャレンジ教室【地引網と釣り】 9:30～ (浜里)
14 (土)		30 (月)	
15 (日)		31 (火)	
16 (月)	北斗地区健康集会 10:30～ (北斗集会所)	6月(June)	
17 (火)		1 (水)	健康いきいき教室 9:00～ (保セ)
18 (水)	健康いきいき教室 9:00～ (保セ)	2 (木)	厚生連巡回ドック 6:30～ (保セ)
19 (木)	おひさま子育て会 15:00～ (問町民会館)	3 (金)	厚生連巡回ドック 6:30～ (保セ)
20 (金)	もぐもぐスクール 10:30～ (保セ) 福寿会健康相談 13:00～ (老人福祉センター)	4 (土)	
21 (土)		5 (日)	問寒別小中学校運動会 幌延中学校体育大会

◆ごみの収集日 ♪リサイクルを進めよう! ♪

月	火	水	木	金
資源ごみ 紙おむつ	生ごみ	一般ごみ	農村地区	生ごみ

