



▲スタッフステーション



▲廊下

た。基本構想では、「町立病院を有床の診療所とする。」  
 「病床数は15床とし、診療科目は内科と外科とする。」  
 「第2次救急医療機関としての指定申請をする。」  
 「病床の削減に対応するため、特別養護老人ホーム「こぞくら荘」の入所定員及びショートステイの定員を増員する。」  
 「救急救命士5人体制を構築する。」  
 「歯科を独立し、町立歯科診療所を開設する。」  
 などが盛り込まれました。そして、町立病院が老朽化していることから、診療所を新たに建設することとし、こぞくら荘に隣接する町有地に建設し、こぞくら荘と渡り廊下でつなぐことにより、両者の連携強化を図ることとしました。

建設は平成22年度・23年度の2カ年で実施してきましたが、このほど完成し、いよいよ10月1日から開所することになりました。



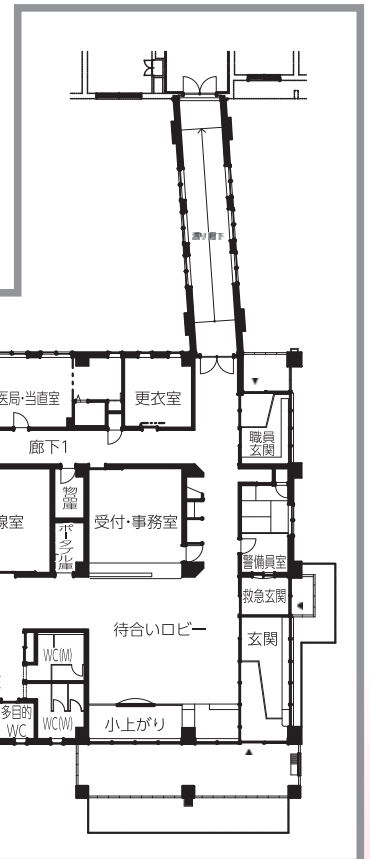
▲玄関ホール



▲病室



▲受付・待合いロビー



1階平面図