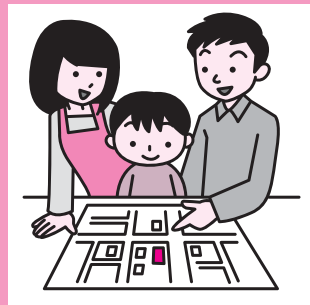


「幌延町中小河川流域 大雨時危険区域マップ」 を作成しました



町では、昨年、天塩川がはん
濫した場合の浸水想定区域図等
を掲載した「防災マップ」を作
成しましたが、その後、全国各
地で局地的大雨（ゲリラ豪雨）
による中小河川のはん濫が多数
発生しました。

天塩川でも、本流ははん濫せ
ず、雄信内川や六志内川がはん
濫したことから、本町でも町内
を流れる中小河川がはん濫した
場合の危険区域を表示したマッ



プが必要と考え、「幌延町中小
河川流域大雨危険区域マップ」
を作成しました。

このマップは、町内における
特定の中小河川の標高とその周
辺の土地を比べ、その標高の差
を色別に表示したものです。た
だし、築堤の有無や雨量、河川
の流量などを考慮してはいませ
ん。

地盤の低いところは、河川の
はん濫や局地的大雨により排水
が間に合わなく、建物に浸水す
ることがありますので、注意が
必要です。

災害はいつ発生するかわかり
ません。いざという時に備え、
既に配付済みの「幌延町防災
マップ」と一緒に保管して、災
害時の避難などの参考にしてく
ださい。

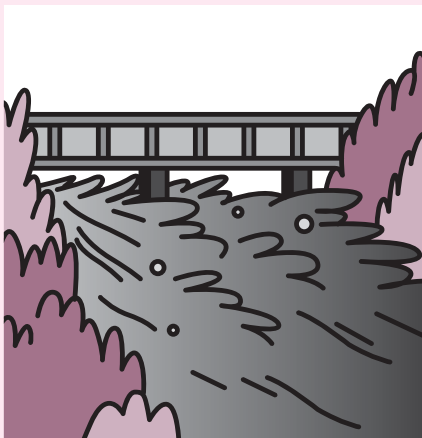
なお、このマップは11月中旬
に各戸に配付してはいますが、事
務所等で必要な場合は、総務課
総務グループに申し出てください。

総務課総務グループ

告知端末5・8811

電話5・11111

(内線132)



災害への備えは万全ですか？

1月15日～21日は『防災とボランティア週間』です



災害はいつ発生するかわかりません。「この地域は災害が少ないから」と安易に考えず、ちょっとした時に家族や友人、同僚などと「もし、今災害が起きたら、自分はどうすればいいのか、何を持っていけばいいのか、どこに逃げればいいのか。」ということを考えたり、話し合うだけでも、大規模な災害が発生した際、落ち着いて迅速に対応できるようになってきます。

大切な家族や友人達を失ったり、悲しませないためにも、日頃から防災に対する準備と心構えを持つことが重要です。

天塩警察署