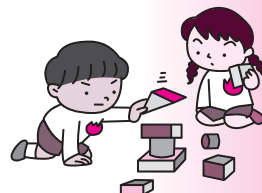


## 保育所の現況報告と入所規準、保育料などについて、ご紹介します。

### ①入所状況（平成23年12月1日現在）

	0歳児	3歳児未満	3歳児	4歳児	5歳児	計
中央	1名	9名	10名	20名	22名	62名
問寒別	—	—	1名	2名	4名	7名



### ②職員数

	所長	保育士	調理員	用務員	保育補助員	計
中央	1名	5名	1名	1名	1名	9名
問寒別	(兼任)	1名	—	—	1名	2名

### ③開所時間

- 中央
  - 8時00分～17時30分
- 通常保育時間
  - 8時00分～16時00分
- 延長保育
  - 16時00分～17時30分
- 問寒別
  - 8時00分～17時15分
- 通常保育時間
  - 8時00分～15時30分
- 延長保育
  - 15時30分～17時00分

(中央保育所)

時間	1～2歳児	3歳児以上
8:00～8:30	登所	登所
8:30～9:30	おやつ	自分の選んだあそび・色々な活動
9:30～11:15	あそび時間	
11:15～12:30	昼食準備・昼食	昼食準備・昼食
12:30～14:30	おひるね	おひるね
14:30～15:00	おやつ	おやつ
15:00～16:00	あそび時間	あそび時間
16:00	降所	降所
16:00～17:30	お迎えを待つ(あそび時間)	お迎えを待つ(あそび時間)

について、お知らせします

中央保育所、問寒別へき地保育所

### ④保育理念・保育目標・保育方針

- (1)保育理念：一人一人を大切にする保育  
：家庭、地域に親しまれる保育所
- (2)保育方針：子どもの「育ち」を見守り、  
生きる力・豊かな心を育む
- (3)保育目標：いきいき・にこにこ・わくわく・  
のびのび



### ⑤入所規準

- 1)両親が外で仕事をしている場合
- 2)親が家庭で家事以外の仕事をしている場合
- 3)様々な理由で親がいない場合
- 4)母親が出産・病気等で保育ができない場合
- 5)病人等の看護で保育ができない場合
- 6)災害にあい、その復旧のため保育ができない場合