

# まちの子育て支援団体を紹介します

## 幌延地区「となかいっこクラブ」

「となかいっこクラブ」は月2回程度、町内の子育て中のママたちを中心に親子遊びや季節の行事などを行っています。

**「親子で一緒に楽しめる!」をモットーに活動中です。**

ママたちの得意分野を活かしながら、さまざまな活動を通じて親子のつながり・親同士のつながりを育んでいます。



### 【活動場所・対象】

★**午前会員**～主に0～4歳児とお母さんが活動（現在10組、子ども12人）

★**活動場所**：幌延町生涯学習センター研修室、公園、体育館等

★**活動日時**：水曜日10:30～11:30

\*開催日はお問い合わせください。

★**活動内容**：工作、季節のイベント、読み聞かせ、公園遊び、自由遊び等

★**年会費**：200円（工作費・行事費等はその都度徴収）\*正式入会后、ケガや事故に備えてスポーツ保険への加入をお願いしています。子ども1人に対し800円（別途、振込手数料135円）。

★**午後会員**～主に4～5歳児とお母さんが活動（午前会員も自由に参加可）（現在8組）

★**活動場所**：幌延町生涯学習センター研修室、公園、体育館等

★**活動日時**：午前の活動日と同じ水曜日12:00～

★**活動内容**：昼食会、読み聞かせ、公園遊び、自由遊び等

★**年会費**：200円

\*スポーツ保険への加入は任意です。

見学、入会は随時受付けておりますので、お気軽にお問い合わせください。

### 問い合わせ先

となかいっこクラブ 室田

告知端末機：5-7677

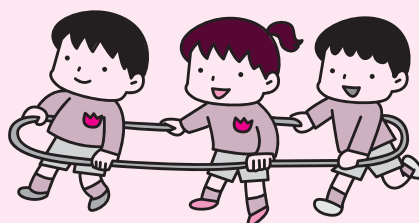
メールアドレス：tonakaikids@yahoo.co.jp



## 問寒別地区「おひさま子育て会」

「おひさま子育て会」では週1回、午前中は母と子の子育て交流、午後からは0歳から小学生までの異年齢交流を行っています。

幅広い年齢層の交流で「おもしろ」「やさしさ」「ルール」を学ぶほか、子育て中の親同士の交流により子育ての悩みや不安などを共有したり、子育て経験者のアドバイスを受ける場にもなっています。



### 【活動場所・対象】

★**活動場所**：問寒別町民会館及びその周辺（公園など）・問寒別へき地保育所

★**活動日**：毎週木曜日（7・8月 毎週月曜日）

★**対象**：問寒別地区の0歳から小学生までの子ども及びその親

★**活動内容**：自由遊びを基本として、「水泳教室」や「クリスマス会」などのイベントを年数回行っています。

### 問い合わせ先

おひさま子育て会 森崎登代子

TEL：6-5317 FAX：6-5455

