

# 年末年始の公共機関等の休業

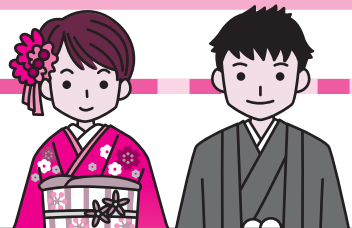
本年も町行政の推進にあたり、ご理解、ご協力を賜りましたことに、厚くお礼申し上げます。役場並びに各公共機関等の年末年始の休業の状況をお知らせいたします。

機関・施設名	休業期間	機関・施設名	休業期間	
役場	12月31日(火)から1月5日(日)まで ※御用始めは1月6日(月)からとなります。	金田心象書道美術館	12月30日(月)から1月6日(月)まで	
問寒別出張所	12月31日(火)から1月5日(日)まで	中央保育所 問寒別へき地保育所	12月31日(火)から1月5日(日)まで	
幌延町生涯学習センター 問寒別生涯学習センター	12月30日(月)から1月6日(月)まで	東ヶ丘スキー場	12月30日(月)から1月3日(金)まで	
総合体育館	12月30日(月)から1月6日(月)まで	ごみ収集業務	12月31日(火)から1月5日(日)まで ※収集、処理業務は1月6日(月)から	
町立診療所 患者輸送バス	12月31日(火)から1月5日(日)まで ※救急患者は、休診中でも受け付けします。	し尿収集業務	12月31日(火)から1月5日(日)まで ※収集、処理業務は1月6日(月)から	
町立歯科診療所	12月28日(土)午後から1月5日(日)まで ※12月28日(土)午前中は診察いたします。	スクールバス	幌延	12月31日(火)から1月5日(日)まで
農村環境改善センター	12月30日(月)から1月5日(日)まで		問寒別	12月31日(火)から1月5日(日)まで
保健センター	12月31日(火)から1月5日(日)まで	老人福祉センター 公衆浴場	1月1日(水)から1月2日(木)まで 12月31日(火)は営業 ただし、受付13:00~17:00	



平成26年 (H5/4/2 ~ H6/4/1 生まれ)

## 成人式該当者



平成26年の「幌延町成人式」は、1月5日(日)午後1時30分より、国際交流施設で開催します。対象者は、次のどちらかに該当する方です。

- ①平成5年4月2日~平成6年4月1日生まれで、町内に在住している方
- ②上記期間中に生まれ、幌延町の中学校の卒業生で、本人または保護者が町内に在住している方

平成26年 成人式該当者名簿					
地区	氏名	保護者	地区	氏名	保護者
中間寒	伊藤 千愛	政 幸	4 条	藤川 摩美	和 代
問寒別	齋賀 勇氣	弘 孝	字下沼	横山 大地	仁
	小野寺 光嗣	昭 光		遠藤 汐莉	孝 志
	開地 多朗	恵 一		佐藤 祐子	忠 志
	佐藤 慎之介	浩 幸		高橋 茜	一 彦
字幌延	横山 瞳	高 志	宮園町	加藤 未奈美	江梨子
	松田 未久里	和 良	栄 町	高野 智仁	一
1 条	藤門 由香	勝 則		岩川 貴樹	実 樹
	能藤 ゆかり	禎 一		淡路 万理代	紀代美
	阿部 祐菜	幸 二		高橋 麻彩	瑞 紀
	藤澤 裕美	幸 二	東 町	上山 利幸	久 実
	竹岡 芙姫	政 仁	元 町	無量谷 安悠	功

※お名前が漏れていたり、幌延町の中学校の卒業生で親も幌延町から転出しているが、友達と一緒に成人式に出席したいという方は、幌延町生涯学習センター（電話・告知端末機 5-1321）へご連絡ください。