

## 第46回 ちびっこ探険学校ヨロン島 参加者募集

公益社団法人国際青少年研修協会では、「第46回ちびっこ探険学校ヨロン島」の参加者を全国より募集しています。この事業は、沖縄に近い南の島「ヨロン島」のサンゴ礁の海と美しい自然の中で、全国から参加する仲間との民宿での共同生活や、さまざまな野外活動（海水浴、イカダ作り&イカダこぎ、さとうきび刈り&絞り、洞窟探険など）を通して友達作りの楽しさを知り、お互いに協力し助け合い、積極的にチャレンジする心を養います。

今度の春休みは、思い出に残る楽しい体験をしに暖かな南の島「ヨロン島」に行きませんか？

期 間：2022年3月27日（日）～4月2日（土） 6泊7日

場 所：鹿児島県大島郡与論町

オンライン説明会：[info@kskk.or.jp](mailto:info@kskk.or.jp)まで「オンライン説明会希望」とメールを送信してください。  
Zoomのご案内メールを国際青少年研修協会から送信します。

定 員：①日本人小学生90名 ②外国人小学生20名

締切り：2022年3月7日（月）

参加費：①旭川空港 186,000円 ②新千歳空港 171,000円

※ その他の空港から出発する場合の参加費は下記へお問い合わせください

資料請求・お申込み・お問い合わせ先：公益社団法人 国際青少年研修協会

〒170-0013 東京都豊島区東池袋 2-23-2 UBG東池袋 6階

電話：03-6825-3130 FAX：03-3981-2712

E-mail：[info@kskk.or.jp](mailto:info@kskk.or.jp) HP：<https://www.kskk.or.jp>

### 気 象 台 一 口 メ モ

## 流氷について

流氷は、北海道オホーツクの冬の風物詩として多くの人々に親しまれており、オホーツク海北部から運ばれる豊富なプランクトンが豊かな海を育て、我々に自然の恵みをもたらしてくれます。

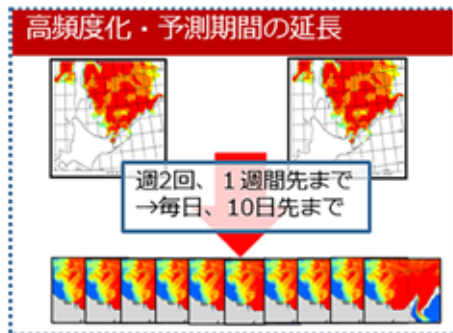
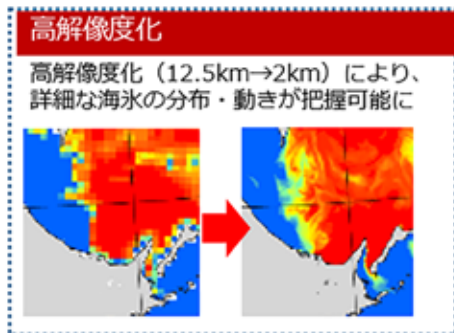
ですが、流氷が海岸に押し寄せることにより、水産物や漁業施設への被害、あるいは船舶が流氷に閉じ込められて航行が妨げられることがあり、このような被害は宗谷地方でも過去に起きています。また、流氷がある状態で津波が押し寄せると、流氷をも巻き込んで建物等への被害を増大させることがあります。

流氷は、大きな恵みをもたらしてくれる反面、災害に結びつくこともあります。気象庁のホームページでは、流氷（海氷）

■ 図 改善の一例  
分布や予想図を見ることができですが、令和3年の冬から流氷（海氷）のページをリニューアルしました。流氷（海氷）の状況を、更に見やすく、更に詳細に確認することができますので、ぜひご活用ください。

気象庁ホームページ

[https://www.data.jma.go.jp/gmd/kaikyou/seaice/tile/jp/index\\_fct.html](https://www.data.jma.go.jp/gmd/kaikyou/seaice/tile/jp/index_fct.html)



お問い合わせ先：稚内地方気象台 電話 0162-23-2679