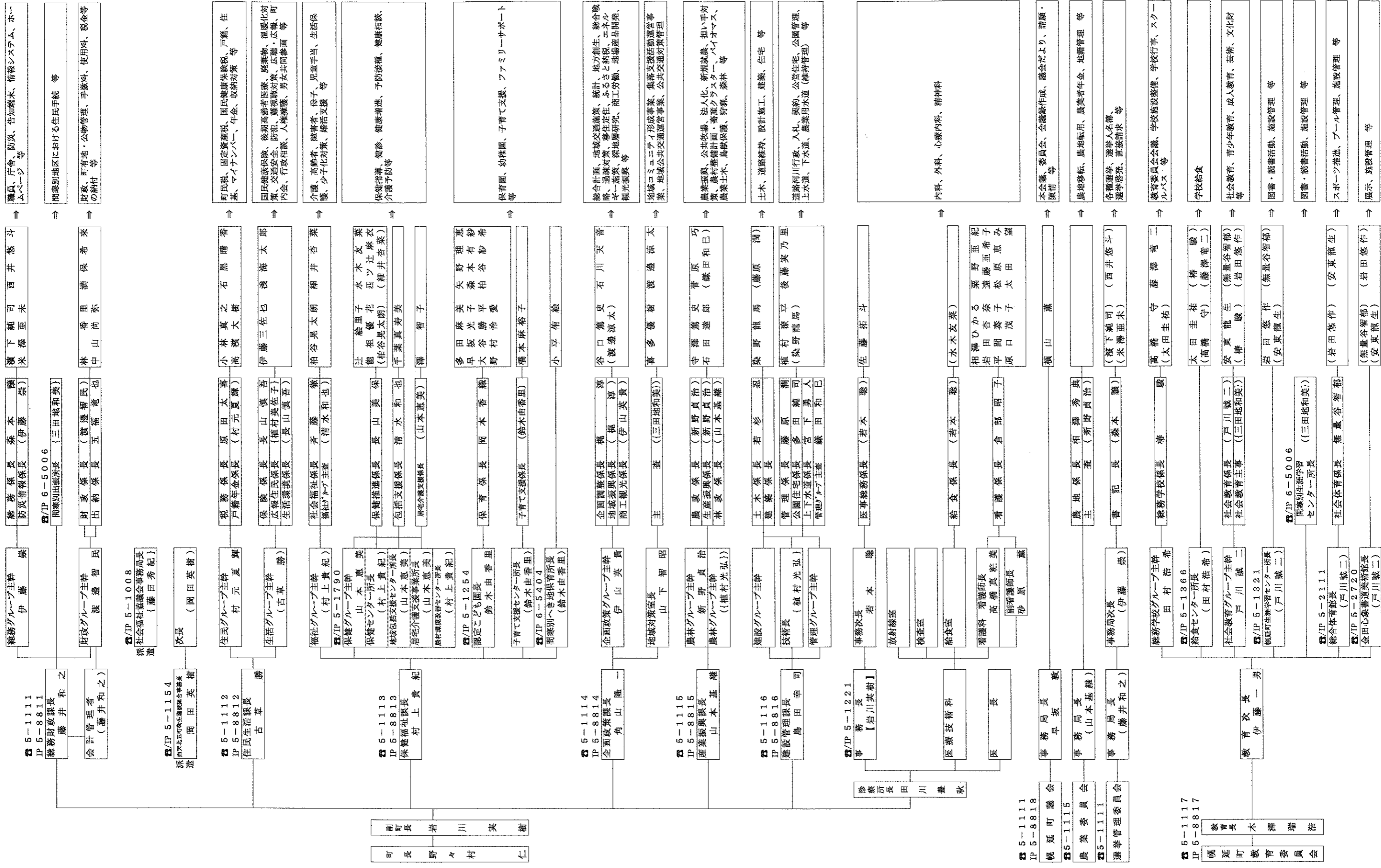


幌延町職員機構図

(令和4年4月1日現在)

【】は事務取扱 ()は兼務、併任 ()は再任用

主な事務



町民税、固定資産税、国民健康保険税、戸籍、住基、マイナンバー、年金、収納対策 等

国民健康保険、後期高齢者医療、障害者医療、福祉化対策、交通安全、防犯、離職対策、広域・広報、町内会、行政相談、人権擁護、男女共同参画 等

介護、高齢者、障害者、母子、児童手当、生活保護、少子化対策、婚活支援 等

保健指導、健診、健康増進、予防接種、健康相談、介護予防 等

保育園、幼稚園、子育て支援、ファミリーサポート 等

総合計画、地域交通論議、統計、地方創生、総合戦略、通商対策、移住定住、ふるさと納税、エネルギー、産業、深地層研究、商工労働、地域産品開発、観光振興 等

地域コミュニティ形成事業、集落支援活動運営事業、地域公共交通運営事業、公共交通対策管理 等

農業振興、公共牧場、法人化、新規就農、担い手対策、農村整備計画・普及クラスター、バイオマス、農業土木、鳥獣保護、狩猟、森林 等

土木、道路維持、設計施工、建築、住宅 等

道路河川行政、入札、契約、公害住宅、公園管理、上下水道、下水道、農業用水道 (維持管理) 等

内科、外科、心療内科、精神科

本会議、委員会、会議録作成、議会日より、議席・議情 等

農地移転、農地転用、農業者年金、地籍管理 等

各種選考、選挙人名簿、選挙啓発、直接請求 等

教育委員会会議、学校施設整備、学校行事、スクールバス 等

学校給食

社会教育、青少年教育、成人教育、芸術、文化財 等

図書、読書活動、施設管理 等

図書、読書活動、施設管理 等

スポーツ推進、プール管理、施設管理 等

展示、施設管理 等