

# お知らせ — ごみ収集状況・組合の決算状況 —

## 西天北五町衛生施設組合

ごみの分別収集につきましては、日頃よりご協力いただきまして厚くお礼申し上げます。

西天北五町（遠別、天塩、中川、豊富、幌延）の令和6年度ごみ収集状況について報告いたします。

ごみ収集総重量は前年より197.80t減少し、3,935.73tとなっております。1人1日当りのごみの量は前年度より18g減少し、913gとなっております。

ごみの種類別で見ましても、従量制ごみが増加したものの、その他のごみについては減少しております。

「家庭でのごみを減らす取り組み」や「ごみ分別の徹底」につきまして、今後もより一層、ご協力をよろしくお願いいたします。



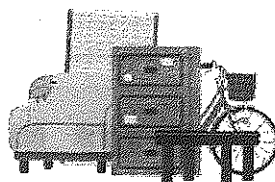
### ☆ 令和6年度 ごみ収集状況

	五町全体	天塩町	豊富町	遠別町	中川町	幌延町
生ごみ	688.29ト	155.49ト	185.99ト	161.68ト	77.60ト	107.53ト
資源ごみ	1657.42ト	393.56ト	427.04ト	343.94ト	206.69ト	286.20ト
一般ごみ	1423.51ト	278.24ト	466.82ト	302.56ト	104.72ト	271.17ト
粗大ごみ	156.84ト	34.57ト	33.79ト	38.37ト	19.92ト	30.19ト
従量制ごみ	9.67ト	0.15ト	0.00ト	7.94ト	1.58ト	0.00ト
計	3935.73ト	862.01ト	1,113.64ト	854.49ト	410.51ト	695.09ト
1人1日当り ごみの量	913g	885g	863g	1,027g	879g	931g
前年度実績	931g	895g	842g	1,025g	920g	1,033g

### ☆ 粗大ごみ戸別収集について（お願い）

4月から11月までの期間、月に1度、粗大ごみの戸別収集を行っておりますが、収集日の当日に粗大ごみが出されていないケースが多々あり、その都度、収集業者が電話で確認することになり、収集業務に支障をきたしております。

収集日の朝8時までには、ご自宅の前に出してください。



☆ 家の片付け等を業者に依頼する際の注意点について

「ごみ」の収集運搬は、法律により「ごみ」を出した本人または、許可業者しか行うことはできません。収集日以外にごみを直接搬入する場合で、本人が持参できないときは、次の業者に依頼してください。(別途料金が発生します。)

天塩町	(株)スガイ	TEL 01632-2-1748
	(株)共栄	TEL 01632-7-2859
	北部クリーン企業組合	TEL 01656-7-3446
豊富町	(株)ほくせい	TEL 01632-5-2131
	(株)森谷設備	TEL 0162-82-2217
	北部クリーン企業組合	TEL 01656-7-3446
遠別町	(有)宮川清掃	TEL 01632-7-2862
	(株)半澤	TEL 01632-4-3748
	(株)共栄	TEL 01632-7-2859
	北部クリーン企業組合	TEL 01656-7-3446
中川町	北部クリーン企業組合	TEL 01656-7-3446
幌延町	(株)ほくせい	TEL 01632-5-2131
	若松和弘	TEL 01632-5-2336
	(株)共栄	TEL 01632-7-2859
	北部クリーン企業組合	TEL 01656-7-3446

☆ 令和6年度 組合の決算状況

単位：千円

歳 入		歳 出	
各 町 負 担 金	436,401	議 会 費	163
構成五町の負担金		組合の議会等に要する費用	
使 用 料	20,918	総 務 費	25,260
浄化槽・下水道汚泥の処理料		組合の監査・基金積立等に要する費用	
手 数 料	82,579	清 掃 総 務 費	33,791
し尿・ごみ処理手数料等		人件費等	
財 産 収 入	16,686	し 尿 処 理 費	176,667
資源ごみの売払い収入等		生ごみ・し尿・下水道汚泥等処理経費等	
繰 越 金	22,666	ご み 処 理 費	318,241
前年度からの繰越金		ごみ処理経費等	
諸 収 入	24,765	リサイクルプラザプラザ 復 旧 工 事	31,350
その他収入		西天北リサイクルプラザ火災復旧工事	
合 計	604,015	合 計	585,472

歳入－歳出＝18,543千円（令和7年度へ繰り越し）

☆ 令和6年度末 財政調整基金残

単位：千円

令和5年度末	令和6年度末	増 減 額
55,689	80,699	25,010